

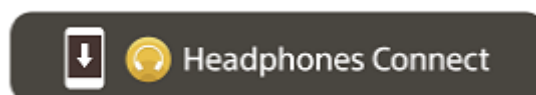
Auscultadores estéreo sem fios
WH-CH520



Modelo: YY2958

Guia de início rápido

Transfira a aplicação e configure o sistema de auscultadores



Para utilizar todas as funções e obter desempenhos melhorados, atualize o software do sistema de auscultadores e a aplicação "Sony | Headphones Connect" para a versão mais atual. Para saber mais, consulte:

<https://www.sony.net/elesupport/>


Para começar a utilizar

**1**

Ativar o sistema de auscultadores





Prima continuamente o botão  (alimentação) durante cerca de 2 segundos ou mais até o indicador (azul) piscar. O sistema de auscultadores entra automaticamente no modo de emparelhamento quando ativar o sistema de auscultadores pela primeira vez após compra.

2

Estabelecer uma ligação BLUETOOTH®



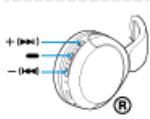
Siga as instruções da aplicação “Sony | Headphones Connect” transferida.


3

Utilizar o sistema de auscultadores





Pode utilizar os botões da unidade direita para efetuar as seguintes operações.





Botão  (reprodução)

- Prima uma vez quando estiver em pausa: reprodução
- Prima uma vez durante a reprodução: pausa

Botão  (volume -)/ (anterior)

- Prima uma vez brevemente: diminuir o volume
- Prima continuamente até ouvir um som de notificação: saltar para o início da faixa anterior (ou o início da faixa atual durante a reprodução)

Botão  (volume +)/ (seguinte)

- Prima uma vez brevemente: aumentar o volume
- Prima continuamente até ouvir um som de notificação: avançar para o início da faixa seguinte

Para mais detalhes das operações, consulte “Controlar o dispositivo de áudio (ligação Bluetooth)”.

Para evitar queimaduras ou avarias causadas por humidade

O sistema de auscultadores não é à prova de água.

Se o sistema de auscultadores for carregado enquanto estiver molhado com chuva ou suor, etc., pode ocorrer uma queimadura ou avaria.

Informações relacionadas

[Colocar o sistema de auscultadores nos ouvidos](#)

[Estabelecer uma ligação Bluetooth manualmente](#)

[Carregar o sistema de auscultadores](#)

Iniciação

[O que pode fazer com a função Bluetooth](#)

[Acerca da orientação por voz](#)

Acessórios fornecidos

 [Verificar o conteúdo da embalagem](#)

Peças e controlos

[Localização e função das peças](#)

[Acerca do indicador](#)

[Colocar o sistema de auscultadores nos ouvidos](#)

Alimentação/carregamento

[Carregar o sistema de auscultadores](#)

[Tempo de funcionamento disponível](#)

[Verificar a carga restante da bateria](#)

[Ativar o sistema de auscultadores](#)

[Desativar o sistema de auscultadores](#)

Estabelecer ligações

[Como estabelecer uma ligação sem fios a dispositivos Bluetooth](#)

Configuração fácil com a aplicação

[Estabelecer a ligação com a aplicação “Sony | Headphones Connect”](#)

Smartphone Android

[Emparelhar e ligar a um smartphone Android](#)

[Ligar a um smartphone Android emparelhado](#)

iPhone (dispositivos iOS)

[Emparelhar e ligar a um iPhone](#)

[Ligar a um iPhone emparelhado](#)

Computadores

[Emparelhar e ligar a um computador \(Windows® 11\)](#)

[Emparelhar e ligar a um computador \(Windows 10\)](#)

[Emparelhar e ligar a um computador \(Mac\)](#)

[Ligar a um computador emparelhado \(Windows 11\)](#)

[Ligar a um computador emparelhado \(Windows 10\)](#)

[Ligar a um computador emparelhado \(Mac\)](#)

Outros dispositivos Bluetooth

[Emparelhar e ligar a um dispositivo Bluetooth](#)

[Ligar a um dispositivo Bluetooth emparelhado](#)

Ligação multiponto

- [Ligar o sistema de auscultadores a 2 dispositivos em simultâneo \(ligação multiponto\)](#)

Ouvir música

Ouvir música através de uma ligação Bluetooth

- [Ouvir música a partir de um dispositivo através de uma ligação Bluetooth](#)
- [Controlar o dispositivo de áudio \(ligação Bluetooth\)](#)
- [Desligar a ligação Bluetooth \(após a utilização\)](#)
- [Acerca do 360 Reality Audio](#)

Modo da qualidade do som

- [Acerca do modo de qualidade de som](#)

[Codecs suportados](#)

[Acerca da função DSEE](#)

Fazer chamadas

[Receber uma chamada](#)

[Fazer uma chamada](#)

[Funções para uma chamada](#)

[Efetuar uma videochamada no seu computador](#)

[Desligar a ligação Bluetooth \(após a utilização\)](#)

Utilizar a função de assistência por voz

[Utilizar a função de assistência por voz \(Google app\)](#)

[Utilizar a função de assistência por voz \(Siri\)](#)

Utilizar as aplicações

[O que pode fazer com a aplicação “Sony | Headphones Connect”](#)

[Instalar a aplicação “Sony | Headphones Connect”](#)

[Aceder a informações de suporte a partir da aplicação “Sony | Headphones Connect”](#)

[Como manter o software atualizado \(para uma utilização confortável do sistema de auscultadores\)](#)

Informações importantes

[Precauções](#)

[Para evitar queimaduras ou avarias causadas por humidade](#)

[Licenças](#)

[Marcas comerciais](#)

[Websites de assistência ao cliente](#)

Resolução de problemas

[O que posso fazer para solucionar um problema?](#)

Alimentação/carregamento

- [O sistema de auscultadores não liga.](#)
- [Não é possível carregar.](#)
- [O tempo de carregamento é demasiado longo.](#)
- [O tempo de funcionamento disponível é curto \(a duração da bateria é reduzida\).](#)

Som

- [Sem som](#)
- [Baixo nível do som](#)
- [Baixa qualidade do som](#)
- [O som salta frequentemente.](#)

Ligação Bluetooth

- [Não é possível efetuar o emparelhamento.](#)
- [Não é possível efetuar uma ligação Bluetooth.](#)
- [Não é possível operar o sistema de auscultadores.](#)
- [Não consegue ouvir a outra pessoa ou o volume da chamada é baixo durante a chamada/A outra pessoa não consegue ouvi-lo ou o seu volume da chamada é baixo durante a chamada.](#)

Restaurar ou inicializar o sistema de auscultadores

- [Reinicializar o sistema de auscultadores](#)
- [Inicializar o sistema de auscultadores para restaurar as definições de fábrica](#)

Especificações

[Especificações](#)

Auscultadores estéreo sem fios
WH-CH520

O que pode fazer com a função Bluetooth

O sistema de auscultadores utiliza a tecnologia sem fios Bluetooth que permite efetuar o seguinte.

Ouvir música

Pode desfrutar de música sem fios a partir de um smartphone ou leitor de música, etc.



Falar ao telefone

Pode fazer e atender chamadas com o sistema mãos-livres e deixar o smartphone ou telemóvel num saco ou bolso.



Auscultadores estéreo sem fios
WH-CH520

Acerca da orientação por voz

Nas definições de fábrica, nas situações seguintes será emitida uma orientação por voz em inglês através do sistema de auscultadores. O conteúdo da orientação por voz encontra-se entre parênteses.

Pode alterar o idioma da orientação por voz e ativar/desativar a orientação por voz com a aplicação "Sony | Headphones Connect". Para saber mais, consulte o guia de ajuda da aplicação "Sony | Headphones Connect".

https://rd1.sony.net/help/mdr/hpc/h_zz/

- Quando entrar no modo de emparelhamento: "Pairing" (Emparelhamento)
- Ao indicar a carga restante da bateria: "Battery about XX %" (Bateria com cerca de XX %) (O valor "XX" indica a carga restante aproximada. Utilize-o como estimativa pouco precisa.) / "Battery fully charged" (Bateria totalmente carregada)
- Quando a carga restante da bateria é baixa: "Low battery" (Bateria fraca)
- Ao desligar automaticamente devido a carga reduzida da bateria: "Battery is empty" (Bateria sem carga)

Nota

- A alteração do idioma da orientação por voz demora cerca de 4 minutos.
- Se não ouvir a orientação por voz após alterar o idioma da orientação por voz ou atualizar o software, desligue o sistema de auscultadores e volte a ligá-lo.

Auscultadores estéreo sem fios
WH-CH520

Verificar o conteúdo da embalagem

Após abrir a embalagem, verifique se todos os itens indicados na lista estão incluídos. Se faltar algum item, contacte o seu revendedor.

Os números entre () indicam a quantidade do item.

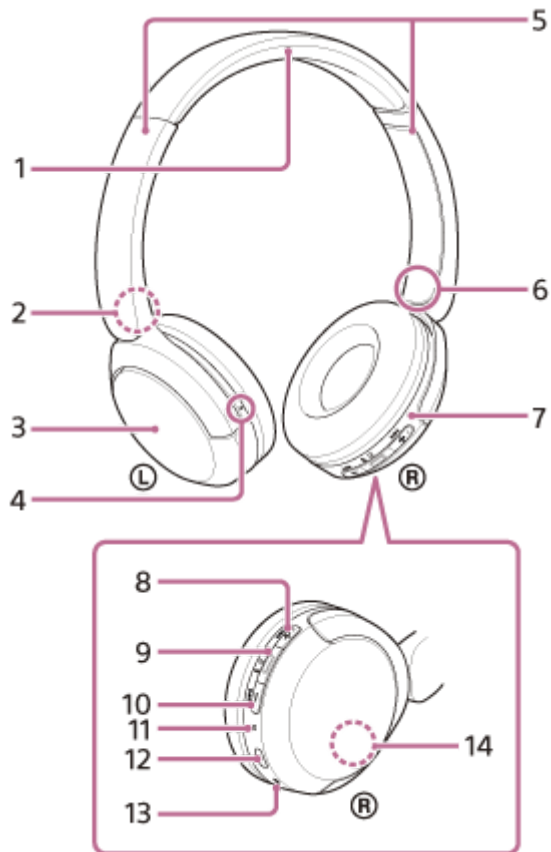
Auscultadores estéreo sem fios

Cabo USB Type-C® (USB-A para USB-C®) (aprox. 20 cm) (1)



Auscultadores estéreo sem fios
WH-CH520

Localização e função das peças



1. Aro para a cabeça
2. Marca ① (esquerda)
3. Unidade esquerda
4. Ponto tátil
A unidade esquerda possui um ponto tátil.
5. Deslizadores (esquerdo, direito)
Deslize para ajustar o comprimento do aro para a cabeça.
6. Marca ② (direita)
7. Unidade direita
8. Botão + (volume +) / ▶▶▶ (seguinte)
Há um ponto tátil no botão +. Utilize este ponto como guia quando utilizar o sistema de auscultadores.
9. Botão ■ (reprodução/chamada) / ⏻ (alimentação) / ✎ (Bluetooth)
10. Botão - (volume -) / ◀◀◀ (anterior)
11. Indicador (azul/laranja)

Acende-se a azul ou laranja para indicar o estado da alimentação ou da comunicação do sistema de auscultadores.

12. Porta USB Type-C

Ligue o sistema de auscultadores a um computador ou a uma tomada de CA através de um transformador de CA USB disponível no mercado com o cabo USB Type-C fornecido para carregar o sistema de auscultadores.

13. Microfone

14. Antena incorporada

Uma antena Bluetooth está incorporada no sistema de auscultadores.

Tópico relacionado

- [Acerca do indicador](#)
- [Verificar a carga restante da bateria](#)

5-044-179-31(1) Copyright 2023 Sony Corporation

Auscultadores estéreo sem fios
WH-CH520

Acerca do indicador

Pode verificar vários estados do sistema de auscultadores através do indicador.

● : acende-se a azul / ● : acende-se a laranja / - : apaga-se

Ligar

● -- ● -- (pisca duas vezes a azul)

Nesta situação, o indicador acende sucessivamente conforme indicado abaixo quando a carga restante da bateria é 20% ou menos (precisa de carregamento).

● -- ● -- (pisca repetidamente a laranja de forma lenta durante cerca de 15 segundos)

Para saber mais, consulte "[Verificar a carga restante da bateria](#)".

Desligar

● ---- (acende a azul durante cerca de 2 segundos)

Quando a carga restante da bateria é baixa

● -- ● -- (pisca repetidamente a laranja de forma lenta durante cerca de 15 segundos)

Carregamento

- Durante o carregamento

● (acende-se a laranja)

O indicador apaga-se quando o carregamento estiver concluído.

- Temperatura anormal

● - ● --- ● - ● --- ● - ● (pisca duas vezes a laranja continuamente)

- Carregamento anormal

● -- ● -- ● -- ● -- (pisca a laranja lenta e continuamente)

Função Bluetooth

- Modo de emparelhamento

● - ● ---- ● - ● ---- ● - ● (pisca duas vezes a azul continuamente)

- Não ligado

● ---- ● ---- (pisca a azul continuamente em intervalos de cerca de 1 segundo)

- Processo de ligação concluído

● - ● - ● - ● - ● - ● - ● - ● - (pisca a azul rápida e continuamente durante cerca de 5 segundos)

- Ligado

● ---- ● ---- (pisca a azul continuamente em intervalos de cerca de 5 segundos)


- Chamada recebida

● -- ● -- ● -- ● -- ● -- ● -- (pisca a azul rápida e continuamente)

Os indicadores de estado não ligado e ligado apagam-se automaticamente após algum tempo. Começam a piscar novamente e continuam durante algum tempo quando é executada alguma operação. Quando a carga restante da bateria é reduzida, o indicador começa a piscar a laranja.

Outro

- A atualizar o software
 (pisca a azul lenta e continuamente)

- Inicialização concluída
 (pisca 4 vezes a azul)

Para saber mais, consulte “[Inicializar o sistema de auscultadores para restaurar as definições de fábrica](#)”.


Tópico relacionado

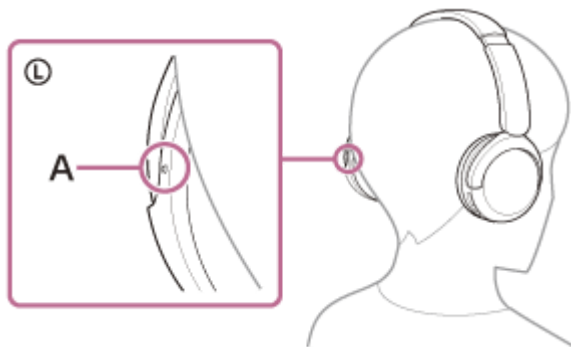
- [Verificar a carga restante da bateria](#)
- [Inicializar o sistema de auscultadores para restaurar as definições de fábrica](#)

5-044-179-31(1) Copyright 2023 Sony Corporation

Colocar o sistema de auscultadores nos ouvidos

1 Coloque o sistema de auscultadores nos seus ouvidos.

1. Verifique as unidades esquerda e direita dos auscultadores.
Há um ponto tátil no lado da marca  (esquerda).

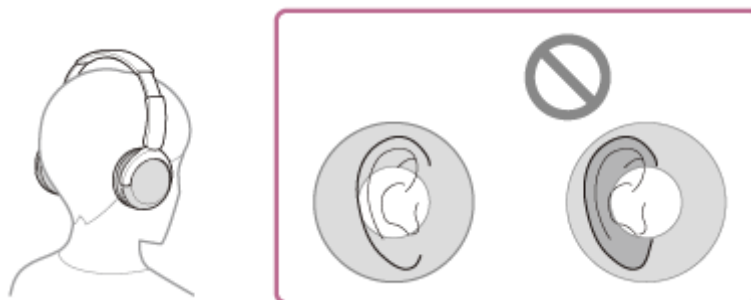


A: Ponto tátil

2. Alargue o elemento deslizante.
Alargue o elemento deslizante para o comprimento total antes de colocar o sistema de auscultadores.



3. Coloque o sistema de auscultadores nos ouvidos.
Coloque o sistema de auscultadores de forma que cada almofada de auricular assente confortavelmente sobre cada parte do seu ouvido.



4. Ajuste o comprimento do elemento deslizante.
Ajuste o elemento deslizante para um comprimento com o qual os auscultadores toquem no topo da cabeça.



5. Ajuste a orientação das unidades.

Ajuste a orientação das unidades esquerda e direita, de forma que a almofada de auricular assente confortavelmente em todo o seu ouvido.



Se colocar o sistema de auscultadores sem ajustar o elemento deslizante, os auscultadores podem não ficar corretamente posicionados na cabeça, provocando desconforto.

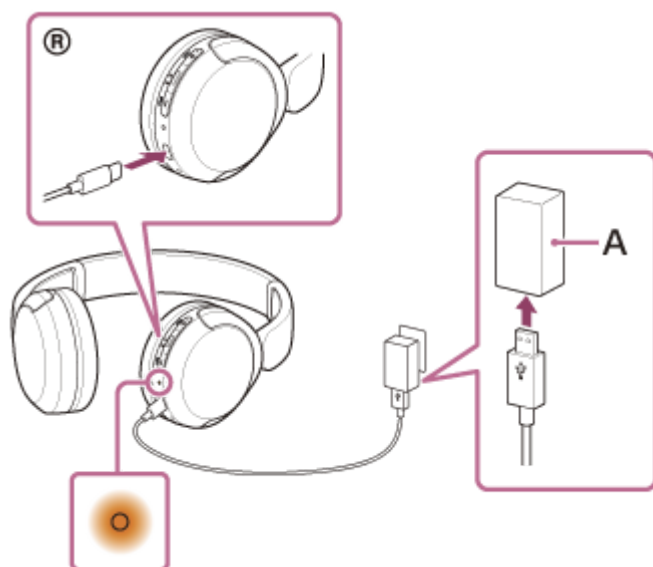
Auscultadores estéreo sem fios
WH-CH520

Carregar o sistema de auscultadores

O sistema de auscultadores contém uma bateria recarregável de íões de lítio incorporada. Utilize o cabo USB Type-C fornecido para carregar o sistema de auscultadores antes de o utilizar.

1 Ligue o sistema de auscultadores a uma tomada de CA.

Utilize o cabo USB Type-C fornecido e um transformador de CA USB disponível no mercado.



A: Transformador de CA USB

- O indicador (laranja) do sistema de auscultadores acende-se.
- O carregamento fica concluído em cerca de 3 horas * e o indicador apaga-se automaticamente.

* Tempo necessário para carregar a bateria sem carga até à sua capacidade máxima. O tempo de carregamento pode variar consoante as condições de utilização.

Após o carregamento estar concluído, desligue o cabo USB Type-C.

Requisitos do sistema para carregamento da bateria utilizando USB

Transformador de CA USB

Um transformador de CA USB comercialmente disponível, capaz de fornecer uma corrente de saída de 0,5 A (500 mA), ou superior

Computador pessoal

Computador pessoal com uma porta USB normal

- Não garantimos a operação em todos os computadores.
- As operações que utilizarem um computador personalizado ou montado em casa não são garantidas.

Sugestão

- Também é possível carregar o sistema de auscultadores ligando o sistema de auscultadores a um computador, utilizando o cabo USB Type-C fornecido.

- Se o carregamento for iniciado e o sistema de auscultadores estiver ativo, o sistema de auscultadores irá desativar-se automaticamente.

Nota

- O carregamento poderá não ser bem-sucedido se for utilizado outro cabo que não o cabo USB Type-C fornecido.
- O sucesso do carregamento depende do tipo de transformador de CA USB.
- Quando o sistema de auscultadores está ligado a uma tomada de CA ou a um computador, nenhuma operação pode ser efetuada, incluindo ligar o sistema de auscultadores, emparelhar ou ligar dispositivos Bluetooth e reproduzir música.
- Não é possível carregar o sistema de auscultadores quando o computador está no modo de suspensão (espera) ou modo de hibernação. Nesse caso, altere as definições do computador para iniciar novamente o carregamento.
- Se o sistema de auscultadores não for utilizado durante um longo período de tempo, as horas de utilização da bateria recarregável diminuirão. No entanto, a duração da bateria melhorará após vários processos de carga e descarga. Se guardar o sistema de auscultadores durante um longo período de tempo, carregue a bateria uma vez a cada 6 meses para evitar a descarga excessiva.
- Se o sistema de auscultadores não for utilizado durante um longo período de tempo, o carregamento da bateria poderá demorar mais tempo.
- Se o sistema de auscultadores detetar um problema durante o carregamento devido às causas que se seguem, o indicador (laranja) pisca. Neste caso, carregue novamente dentro do intervalo de temperatura de carregamento aceitável. Se o problema persistir, consulte o agente Sony mais próximo.
 - A temperatura ambiente ultrapassa o intervalo da temperatura de carregamento de 5 °C - 35 °C.
 - Existe um problema na bateria recarregável.
- Se o sistema de auscultadores não for utilizado durante um longo período de tempo, o indicador (laranja) poderá não se acender imediatamente quando o sistema de auscultadores inicia o carregamento. Aguarde algum tempo até o indicador se acender.
- Se as horas de utilização da bateria recarregável incorporada diminuírem significativamente, a bateria deve ser substituída. Consulte o seu agente Sony mais próximo.
- Evite a exposição a mudanças de temperatura extremas, luz solar direta, humidade, areia, poeiras ou choques elétricos. Nunca deixe o sistema de auscultadores no interior de um veículo estacionado.
- Quando ligar o sistema de auscultadores a um computador, utilize apenas o cabo USB Type-C fornecido e certifique-se de que os liga diretamente. O carregamento não é concluído corretamente quando o sistema de auscultadores está ligado através de um hub USB.

Auscultadores estéreo sem fios
WH-CH520

Tempo de funcionamento disponível

Os tempos de funcionamento disponíveis do sistema de auscultadores com a bateria totalmente carregada são os seguintes:

Ligação Bluetooth

Tempo de reprodução de música (AAC): máx. de 50 horas

Tempo de reprodução de música (SBC): máx. de 45 horas

- É possível ter cerca de 1,5 horas de reprodução de música após 3 minutos de carregamento. É também possível reproduzir música durante cerca de 5,5 horas após 10 minutos de carregamento.

Tempo de comunicação: máx. de 40 horas

Sugestão

- Se utilizar a aplicação "Sony | Headphones Connect", pode ver qual é o codec que é utilizado numa ligação ou comutar a função DSEE™.

Nota

- As horas de utilização podem ser diferentes do tempo indicado acima, dependendo das definições das funções do sistema de auscultadores e das condições de utilização.
- Se ativar as seguintes funções, o tempo de funcionamento disponível da bateria é inferior aos descritos acima.
 - Equalizador
 - DSEE

Se utilizar as definições indicadas acima ao mesmo tempo, o tempo de funcionamento disponível da bateria fica mais curto.

Tópico relacionado

- [Codecs suportados](#)
- [Acerca da função DSEE](#)
- [O que pode fazer com a aplicação "Sony | Headphones Connect"](#)

Auscultadores estéreo sem fios
WH-CH520

Verificar a carga restante da bateria

Pode verificar a carga restante da bateria recarregável da seguinte forma.

Quando ativar o sistema de auscultadores, ouvirá a orientação por voz a indicar a carga restante da bateria.

“Battery about XX %” (Bateria com cerca de XX %) (O valor “XX” indica a carga restante aproximada.)

“Battery fully charged” (Bateria totalmente carregada)

A carga restante da bateria indicada pela orientação por voz pode ser diferente da carga restante real em alguns casos. Utilize-a como estimativa pouco precisa.

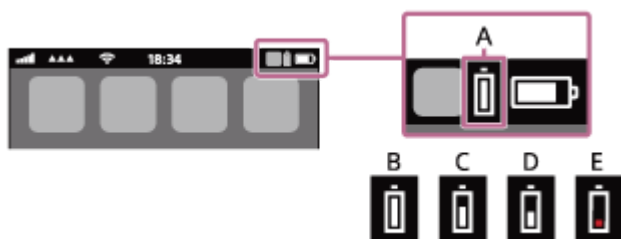
O indicador (laranja) também pisca durante cerca de 15 segundos se a carga restante da bateria for 20% ou menos quando o sistema de auscultadores for ativado.

Quando a carga restante é baixa

Quando estiver a utilizar um iPhone ou iPod touch

Quando o sistema de auscultadores estiver ligado a um iPhone ou iPod touch através de uma ligação Bluetooth HFP (Hands-free Profile), o ecrã do iPhone ou iPod touch apresentará um ícone que indica a carga restante da bateria do sistema de auscultadores.

A posição de apresentação é um exemplo.



A: Carga restante da bateria do sistema de auscultadores

B: 100% - 70%

C: 70% - 50%

D: 50% - 20%

E: 20% ou menos (precisa de carregamento)

A carga restante da bateria do sistema de auscultadores é apresentada também no widget de um iPhone ou iPod touch que execute o iOS 11 ou posterior.

Para saber mais, consulte as instruções de operação fornecidas com o iPhone ou iPod touch.

A carga restante indicada pode ser diferente da carga restante real em alguns casos. Utilize-a como estimativa pouco precisa.

Quando estiver a utilizar um smartphone Android™ (SO 8.1 ou posterior)

Quando o sistema de auscultadores estiver ligado a um smartphone Android através de uma ligação Bluetooth HFP, seleccione [Settings] - [Device connection] - [Bluetooth] para ver a carga restante da bateria do sistema de auscultadores indicada como “100%”, “70%”, “50%” ou “20%” na coluna do dispositivo Bluetooth ligado.

A operação acima é um exemplo. Para saber mais, consulte as instruções de operação do smartphone Android.

A carga restante indicada pode ser diferente da carga restante real em alguns casos. Utilize-a como estimativa pouco precisa.

Sugestão

- Também pode verificar a carga restante da bateria do sistema de auscultadores com a aplicação “Sony | Headphones Connect”. Os smartphones Android e iPhone/iPod touch suportam esta aplicação.

Nota

- Se o sistema de auscultadores e o smartphone não estiverem ligados com HFP, a carga restante da bateria não será apresentada corretamente.
- Se ligar o sistema de auscultadores a um iPhone/ iPod touch ou smartphone Android com “Media audio” (A2DP) numa ligação multiponto, a carga restante da bateria não será apresentada corretamente.
- A carga restante da bateria poderá não ser apresentada corretamente logo após uma atualização de software ou se o sistema de auscultadores não for utilizado há bastante tempo. Neste caso, carregue e descarregue a bateria várias vezes para que a carga restante da bateria seja apresentada corretamente.

Tópico relacionado

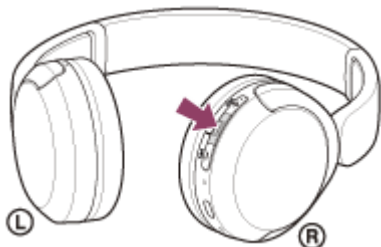
- [Acerca do indicador](#)

5-044-179-31(1) Copyright 2023 Sony Corporation

Auscultadores estéreo sem fios
WH-CH520

Ativar o sistema de auscultadores

- 1 Prima continuamente o botão  (alimentação) durante cerca de 2 segundos ou mais até o indicador (azul) piscar.



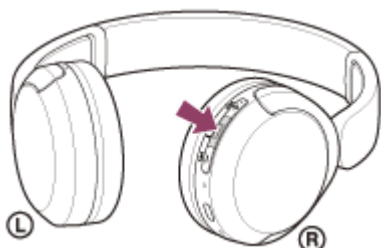
Tópico relacionado

- [Desativar o sistema de auscultadores](#)

Auscultadores estéreo sem fios
WH-CH520

Desativar o sistema de auscultadores

- 1 Prima continuamente o botão  (alimentação) durante cerca de 2 segundos ou mais até o indicador (azul) se apagar.



Sugestão

- Também pode desligar o sistema de auscultadores com a aplicação "Sony | Headphones Connect".

Tópico relacionado

- [Ativar o sistema de auscultadores](#)

Auscultadores estéreo sem fios
WH-CH520

Como estabelecer uma ligação sem fios a dispositivos Bluetooth

Pode ouvir música e fazer chamadas no modo mãos-livres com o sistema de auscultadores sem fios utilizando a função Bluetooth do seu dispositivo Bluetooth.

Emparelhamento

Para utilizar a função Bluetooth, é necessário que ambos os dispositivos que serão ligados tenham efetuado o registo mútuo anteriormente. A operação de registar um dispositivo tem o nome de “emparelhamento”.

Emparelhe manualmente o sistema de auscultadores com o dispositivo.

Ligar a um dispositivo emparelhado

Após um dispositivo estar emparelhado, não é necessário emparelhá-lo novamente. Utilize os métodos necessários para cada dispositivo para estabelecer a ligação ao sistema de auscultadores.

Tópico relacionado

- [Emparelhar e ligar a um smartphone Android](#)
- [Emparelhar e ligar a um iPhone](#)
- [Emparelhar e ligar a um computador \(Windows® 11\)](#)
- [Emparelhar e ligar a um computador \(Windows 10\)](#)
- [Emparelhar e ligar a um computador \(Mac\)](#)
- [Emparelhar e ligar a um dispositivo Bluetooth](#)
- [Ligar a um smartphone Android emparelhado](#)
- [Ligar a um iPhone emparelhado](#)
- [Ligar a um computador emparelhado \(Windows 11\)](#)
- [Ligar a um computador emparelhado \(Windows 10\)](#)
- [Ligar a um computador emparelhado \(Mac\)](#)
- [Ligar a um dispositivo Bluetooth emparelhado](#)

Auscultadores estéreo sem fios
WH-CH520

Estabelecer a ligação com a aplicação “Sony | Headphones Connect”

Abra a aplicação “Sony | Headphones Connect” no seu smartphone Android/iPhone para ligar o sistema de auscultadores a um smartphone ou iPhone. Para saber mais, consulte o guia de ajuda da aplicação “Sony | Headphones Connect”.

https://rd1.sony.net/help/mdr/hpc/h_zz/



Sony Headphones Connect

Nota

- Com alguns smartphones e iPhone, a ligação pode ser instável quando for estabelecida com a aplicação “Sony | Headphones Connect”. Neste caso, siga os procedimentos descritos em [“Ligar a um smartphone Android emparelhado”](#) ou [“Ligar a um iPhone emparelhado”](#) para estabelecer a ligação ao sistema de auscultadores.

Tópico relacionado

- [Emparelhar e ligar a um smartphone Android](#)
- [Emparelhar e ligar a um iPhone](#)
- [Emparelhar e ligar a um computador \(Windows® 11\)](#)
- [Emparelhar e ligar a um computador \(Windows 10\)](#)
- [Emparelhar e ligar a um computador \(Mac\)](#)
- [Ligar a um smartphone Android emparelhado](#)
- [Ligar a um iPhone emparelhado](#)
- [O que pode fazer com a aplicação “Sony | Headphones Connect”](#)
- [Instalar a aplicação “Sony | Headphones Connect”](#)

Auscultadores estéreo sem fios
WH-CH520

Emparelhar e ligar a um smartphone Android


A operação de registo do dispositivo que pretende ligar denomina-se “emparelhamento”. Quando pretender utilizar um dispositivo com o sistema de auscultadores pela primeira vez, tem de começar por fazer o emparelhamento.

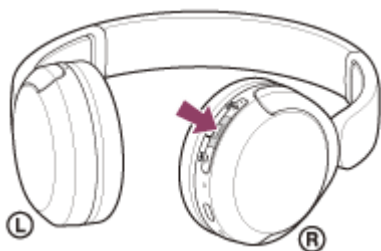
Antes de iniciar a operação, certifique-se do seguinte:

- O smartphone Android está a menos de 1 m do sistema de auscultadores.
- O sistema de auscultadores tem carga suficiente.
- Tem as instruções de operação do smartphone Android consigo.

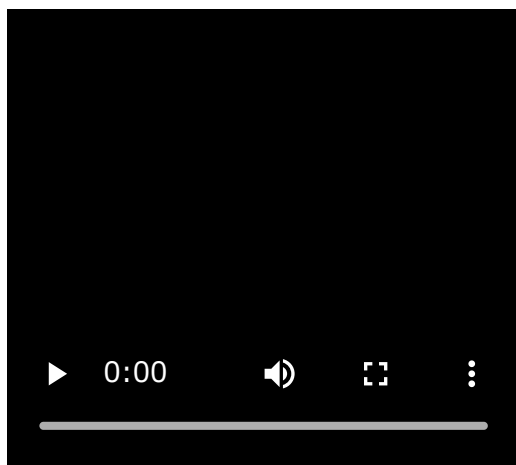
1 No sistema de auscultadores, entre no modo de emparelhamento.

Ative o sistema de auscultadores quando emparelhar o sistema de auscultadores com um dispositivo pela primeira vez após a compra ou depois de inicializar o sistema de auscultadores (o sistema de auscultadores não possui quaisquer informações de emparelhamento). O sistema de auscultadores entra no modo de emparelhamento automaticamente. Neste caso, avance para o passo 2.

Quando emparelhar um segundo dispositivo ou dispositivos posteriores (o sistema de auscultadores já tem informações de emparelhamento para outros dispositivos), prima continuamente o botão  (Bluetooth) durante cerca de 5 segundos ou mais para entrar no modo de emparelhamento manualmente.



O indicador (azul) pisca duas vezes sucessivas. Ouvirá a orientação por voz “Pairing” (Emparelhamento).



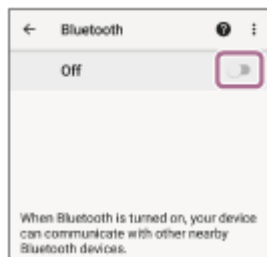
2 Desbloqueie o ecrã do smartphone Android se estiver bloqueado.

3 Procure o sistema de auscultadores no smartphone Android.

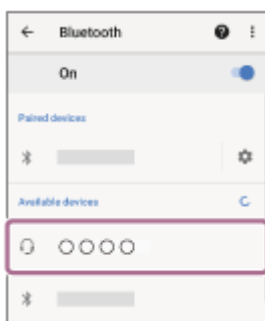
1. Selecione [Settings] - [Device connection] - [Bluetooth].



2. Toque no interruptor para ativar a função Bluetooth.



4 Toque em [WH-CH520].



Se for necessário introduzir a palavra-passe *, utilize "0000".

O sistema de auscultadores e o smartphone estão emparelhados e ligados um ao outro.

Ouvirá um som de notificação a indicar que a ligação foi estabelecida.

Se não estiverem ligados, consulte "[Ligar a um smartphone Android emparelhado](#)".

Se não aparecer [WH-CH520] no ecrã do seu smartphone Android, tente novamente a partir do início do passo 3

* A chave-passe pode ser designada por "Código-passe", "Código PIN", "Numero PIN" ou "Palavra-passe".

Sugestão

- A operação acima é um exemplo. Para saber mais, consulte as instruções de operação fornecidas com o smartphone Android.
- Para eliminar todas as informações de emparelhamento Bluetooth, consulte "[Inicializar o sistema de auscultadores para restaurar as definições de fábrica](#)".

Nota

- Se o emparelhamento não for efetuado num período de 5 minutos, o modo de emparelhamento será cancelado e o sistema de auscultadores desativa-se. Neste caso, comece novamente a operação a partir do passo 1.
- Assim que os dispositivos Bluetooth estiverem emparelhados, não é necessário emparelhá-los novamente, exceto nos seguintes casos:
 - As informações de emparelhamento foram eliminadas após uma reparação, etc.
 - Quando um 9.º dispositivo for emparelhado.
O sistema de auscultadores pode ser emparelhado com, no máximo, 8 dispositivos. Se emparelhar um novo dispositivo depois de já ter emparelhado 8 dispositivos, a informação de registo do dispositivo emparelhado que não é ligado há mais tempo é substituída pela informação do novo dispositivo.
 - Quando as informações de emparelhamento do sistema de auscultadores tiverem sido eliminadas do dispositivo Bluetooth.
 - Quando o sistema de auscultadores for inicializado.
Todas as informações de emparelhamento são eliminadas. Neste caso, elimine as informações de emparelhamento do

sistema de auscultadores no dispositivo ligado e volte a emparelhá-los.

- O sistema de auscultadores pode ser emparelhado com vários dispositivos, mas apenas pode reproduzir música de 1 dispositivo emparelhado de cada vez.

Tópico relacionado

- [Como estabelecer uma ligação sem fios a dispositivos Bluetooth](#)
- [Ligar a um smartphone Android emparelhado](#)
- [Ouvir música a partir de um dispositivo através de uma ligação Bluetooth](#)
- [Desligar a ligação Bluetooth \(após a utilização\)](#)
- [Inicializar o sistema de auscultadores para restaurar as definições de fábrica](#)

5-044-179-31(1) Copyright 2023 Sony Corporation

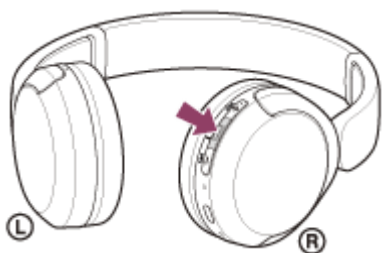
Auscultadores estéreo sem fios
WH-CH520

Ligar a um smartphone Android emparelhado

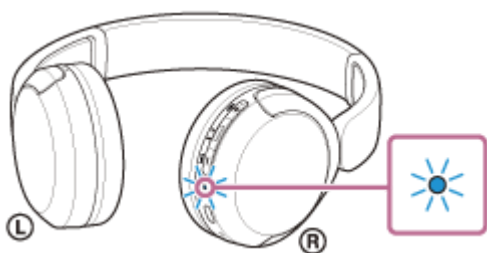
1 Desbloqueie o ecrã do smartphone Android se estiver bloqueado.

2 Ligue o sistema de auscultadores.

Prima continuamente o botão  (alimentação) durante cerca de 2 segundos ou mais.



Ouvirá um som de notificação a indicar que o sistema de auscultadores está ativado. O indicador (azul) continua a piscar mesmo após retirar o dedo do botão.



Se o sistema de auscultadores tiver sido ligado automaticamente ao último dispositivo ligado, ouvirá um som de notificação a indicar que a ligação foi estabelecida.

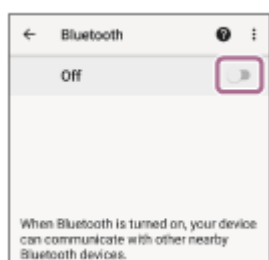
Verifique o estado da ligação no smartphone Android. Se não estiver ligado, avance para o passo **3**.

3 Veja os dispositivos que estão emparelhados com o smartphone Android.

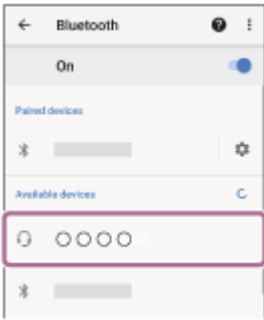
1. Seleccione [Settings] - [Device connection] - [Bluetooth].



2. Toque no interruptor para ativar a função Bluetooth.



4 Toque em [WH-CH520].



Ouvirá um som de notificação a indicar que a ligação foi estabelecida.

Sugestão

- A operação acima é um exemplo. Para saber mais, consulte as instruções de operação fornecidas com o smartphone Android.

Nota

- Se o último dispositivo Bluetooth ligado for colocado junto do sistema de auscultadores, basta ativar o sistema de auscultadores para que a ligação seja estabelecida automaticamente. Se for o caso, desative a função Bluetooth no último dispositivo ligado ou desligue a alimentação.
- Se não conseguir ligar o smartphone ao sistema de auscultadores, elimine a informação de emparelhamento do sistema de auscultadores no smartphone e efetue novamente o emparelhamento. Para saber mais sobre as operações no seu smartphone, consulte as instruções de operação fornecidas com o smartphone.

Tópico relacionado

- [Como estabelecer uma ligação sem fios a dispositivos Bluetooth](#)
- [Emparelhar e ligar a um smartphone Android](#)
- [Ouvir música a partir de um dispositivo através de uma ligação Bluetooth](#)
- [Desligar a ligação Bluetooth \(após a utilização\)](#)

Auscultadores estéreo sem fios
WH-CH520

Emparelhar e ligar a um iPhone


A operação de registo do dispositivo que pretende ligar denomina-se “emparelhamento”. Quando pretender utilizar um dispositivo com o sistema de auscultadores pela primeira vez, tem de começar por fazer o emparelhamento.

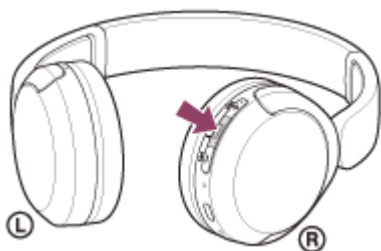
Antes de iniciar a operação, certifique-se do seguinte:

- O iPhone está a menos de 1 m do sistema de auscultadores.
- O sistema de auscultadores tem carga suficiente.
- Tem as instruções de operação do iPhone consigo.

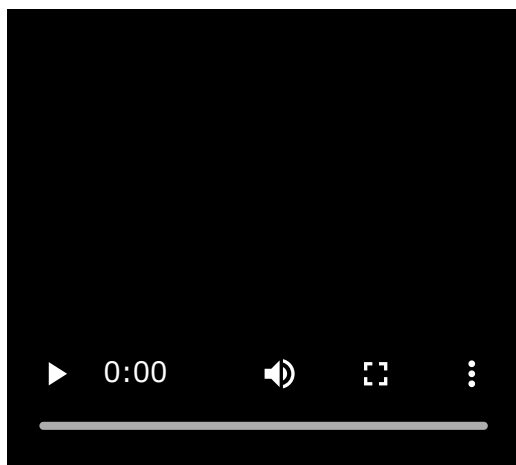
1 No sistema de auscultadores, entre no modo de emparelhamento.

Ative o sistema de auscultadores quando emparelhar o sistema de auscultadores com um dispositivo pela primeira vez após a compra ou depois de inicializar o sistema de auscultadores (o sistema de auscultadores não possui quaisquer informações de emparelhamento). O sistema de auscultadores entra no modo de emparelhamento automaticamente. Neste caso, avance para o passo 2.

Quando emparelhar um segundo dispositivo ou dispositivos posteriores (o sistema de auscultadores já tem informações de emparelhamento para outros dispositivos), prima continuamente o botão  (Bluetooth) durante cerca de 5 segundos ou mais para entrar no modo de emparelhamento manualmente.



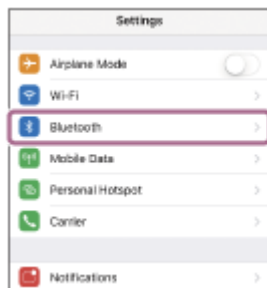
O indicador (azul) pisca duas vezes sucessivas. Ouvirá a orientação por voz “Pairing” (Emparelhamento).



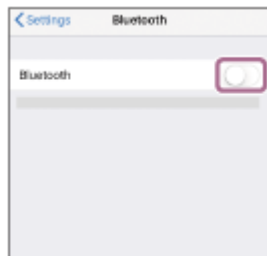
2 Desbloqueie o ecrã do iPhone, se estiver bloqueado.

3 Procure o sistema de auscultadores no iPhone.

1. Selecione [Settings].
2. Toque em [Bluetooth].



3. Toque no interruptor para ativar a função Bluetooth.



4 Toque em [WH-CH520].



Se for necessário introduzir a palavra-passe *, utilize "0000".

O sistema de auscultadores e o iPhone estão emparelhados e ligados um ao outro.

Ouvirá um som de notificação a indicar que a ligação foi estabelecida.

Se não estiverem ligados, consulte "[Ligar a um iPhone emparelhado](#)".

Se não aparecer [WH-CH520] no ecrã do seu iPhone, tente novamente a partir do início do passo 3 .

* A chave-passe pode ser designada por "Código-passe", "Código PIN", "Numero PIN" ou "Palavra-passe".

Sugestão

- A operação acima é um exemplo. Para saber mais, consulte as instruções de operação fornecidas com o iPhone.
- Para eliminar todas as informações de emparelhamento Bluetooth, consulte "[Inicializar o sistema de auscultadores para restaurar as definições de fábrica](#)".

Nota

- Se o emparelhamento não for efetuado num período de 5 minutos, o modo de emparelhamento será cancelado e o sistema de auscultadores desativa-se. Neste caso, comece novamente a operação a partir do passo 1 .
- Assim que os dispositivos Bluetooth estiverem emparelhados, não é necessário emparelhá-los novamente, exceto nos seguintes casos:
 - As informações de emparelhamento foram eliminadas após uma reparação, etc.
 - Quando um 9.º dispositivo for emparelhado.
O sistema de auscultadores pode ser emparelhado com, no máximo, 8 dispositivos. Se emparelhar um novo dispositivo depois de já ter emparelhado 8 dispositivos, a informação de registo do dispositivo emparelhado que não é ligado há mais tempo é substituída pela informação do novo dispositivo.
 - Quando as informações de emparelhamento do sistema de auscultadores tiverem sido eliminadas do dispositivo Bluetooth.
 - Quando o sistema de auscultadores for inicializado.
Todas as informações de emparelhamento são eliminadas. Neste caso, elimine as informações de emparelhamento do sistema de auscultadores no dispositivo ligado e volte a emparelhá-los.

- O sistema de auscultadores pode ser emparelhado com vários dispositivos, mas apenas pode reproduzir música de 1 dispositivo emparelhado de cada vez.

Tópico relacionado

- [Como estabelecer uma ligação sem fios a dispositivos Bluetooth](#)
- [Ligar a um iPhone emparelhado](#)
- [Ouvir música a partir de um dispositivo através de uma ligação Bluetooth](#)
- [Desligar a ligação Bluetooth \(após a utilização\)](#)
- [Inicializar o sistema de auscultadores para restaurar as definições de fábrica](#)

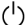
5-044-179-31(1) Copyright 2023 Sony Corporation

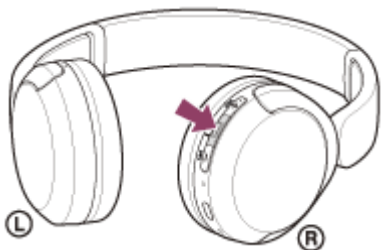
Auscultadores estéreo sem fios
WH-CH520

Ligar a um iPhone emparelhado

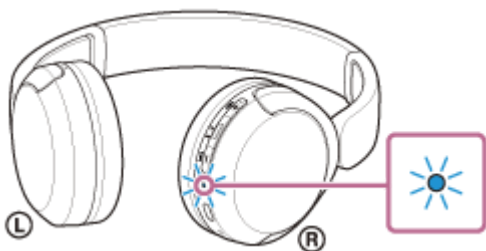
1 Desbloqueie o ecrã do iPhone, se estiver bloqueado.

2 Ligue o sistema de auscultadores.

Prima continuamente o botão  (alimentação) durante cerca de 2 segundos ou mais.



Ouvirá um som de notificação a indicar que o sistema de auscultadores está ativado. O indicador (azul) continua a piscar mesmo após retirar o dedo do botão.

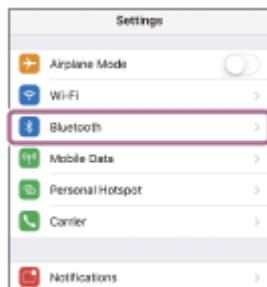


Se o sistema de auscultadores tiver sido ligado automaticamente ao último dispositivo ligado, ouvirá um som de notificação a indicar que a ligação foi estabelecida.

Verifique o estado da ligação no iPhone. Se não estiver ligado, avance para o passo **3**.

3 Veja os dispositivos que estão emparelhados com o iPhone.

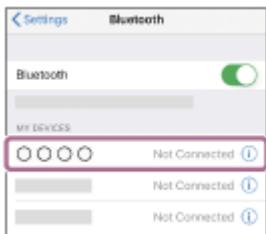
1. Selecione [Settings].
2. Toque em [Bluetooth].



3. Toque no interruptor para ativar a função Bluetooth.



4 Toque em [WH-CH520].



Ouvirá um som de notificação a indicar que a ligação foi estabelecida.

Sugestão

- A operação acima é um exemplo. Para saber mais, consulte as instruções de operação fornecidas com o iPhone.

Nota

- Se o último dispositivo Bluetooth ligado for colocado junto do sistema de auscultadores, basta ativar o sistema de auscultadores para que a ligação seja estabelecida automaticamente. Se for o caso, desative a função Bluetooth no último dispositivo ligado ou desligue a alimentação.
- Se não conseguir ligar o iPhone ao sistema de auscultadores, elimine a informação de emparelhamento do sistema de auscultadores no iPhone e efetue novamente o emparelhamento. Para saber mais sobre as operações no seu iPhone, consulte as instruções de operação fornecidas com o iPhone.

Tópico relacionado

- [Como estabelecer uma ligação sem fios a dispositivos Bluetooth](#)
- [Emparelhar e ligar a um iPhone](#)
- [Ouvir música a partir de um dispositivo através de uma ligação Bluetooth](#)
- [Desligar a ligação Bluetooth \(após a utilização\)](#)

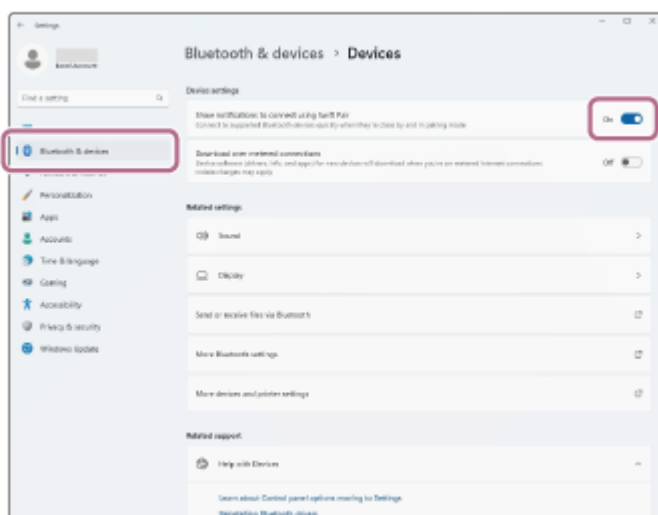
Auscultadores estéreo sem fios
WH-CH520

Emparelhar e ligar a um computador (Windows® 11)

A operação de registo do dispositivo que pretende ligar denomina-se “emparelhamento”. Quando pretender utilizar um dispositivo com o sistema de auscultadores pela primeira vez, tem de começar por fazer o emparelhamento.


Antes de iniciar a operação, certifique-se do seguinte:

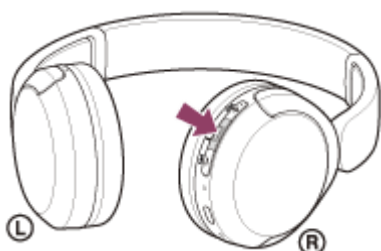
- O computador tem uma função Bluetooth compatível com ligações de reprodução de música (A2DP).
- Quando utilizar uma aplicação de videochamada no seu computador, este possui uma função Bluetooth que suporta ligações de chamada (HFP/HSP).
- O computador está a menos de 1 m do sistema de auscultadores.
- O sistema de auscultadores tem carga suficiente.
- As instruções de operação do computador estão disponíveis.
- Dependendo do computador que estiver a utilizar, poderá ter de ligar o adaptador de Bluetooth incorporado. Se não souber como ligar o adaptador de Bluetooth ou não souber se o seu computador possui um adaptador de Bluetooth incorporado, consulte as instruções de operação fornecidas com o computador.
- A função Swift Pair torna o emparelhamento mais fácil. Para usar a função Swift Pair, clique no botão [Start] - [Settings] - [Bluetooth & devices] - interruptor [Show notifications to connect using Swift Pair] para ligar a função Swift Pair.



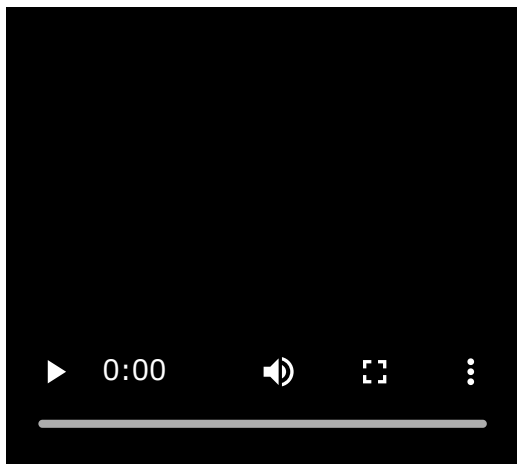
1 No sistema de auscultadores, entre no modo de emparelhamento.

Ative o sistema de auscultadores quando emparelhar o sistema de auscultadores com um dispositivo pela primeira vez após a compra ou depois de inicializar o sistema de auscultadores (o sistema de auscultadores não possui quaisquer informações de emparelhamento). O sistema de auscultadores entra no modo de emparelhamento automaticamente. Neste caso, avance para o passo 2.

Quando emparelhar um segundo dispositivo ou dispositivos posteriores (o sistema de auscultadores já tem informações de emparelhamento para outros dispositivos), prima continuamente o botão  (Bluetooth) durante cerca de 5 segundos ou mais para entrar no modo de emparelhamento manualmente.



O indicador (azul) pisca duas vezes sucessivas. Ouvirá a orientação por voz “Pairing” (Emparelhamento).

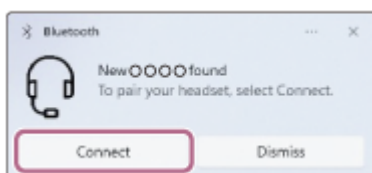


2 Ative o computador se este estiver no modo de espera (suspensão) ou no modo de hibernação.

3 Emparelhe o sistema de auscultadores utilizando o computador.

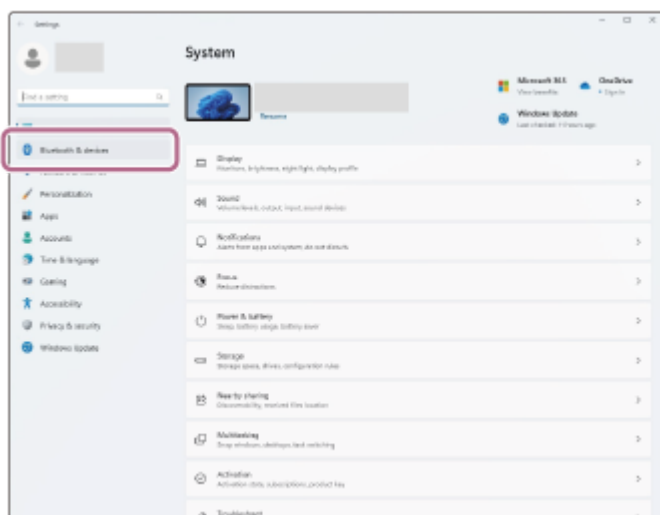
Para ligar utilizando a função Swift Pair

1. Selecione [Connect] no menu de contexto apresentado no ecrã do computador.

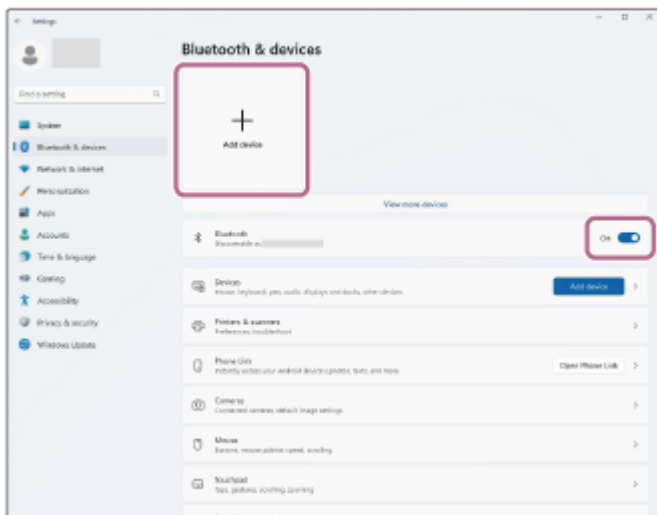


Para ligar sem utilizar a função Swift Pair

1. Clique no botão [Start] e em [Settings].
2. Clique em [Bluetooth & devices].



3. Clique no interruptor [Bluetooth] para ativar a função Bluetooth, de seguida clique em [Add device].



4. Clique em [Bluetooth].



5. Clique em [WH-CH520].



Se for necessário introduzir a palavra-passe *, utilize "0000".

O sistema de auscultadores e o computador estão emparelhados e ligados um ao outro.

Ouvirá um som de notificação a indicar que a ligação foi estabelecida.

Se não estiverem ligados, consulte "[Ligar a um computador emparelhado \(Windows 11\)](#)".

Se não aparecer [WH-CH520] no ecrã do seu computador, tente novamente a partir de "Para ligar sem utilizar a função Swift Pair" do passo 3 .

* A chave-passe pode ser designada por "Código-passe", "Código PIN", "Numero PIN" ou "Palavra-passe".

Sugestão

- A operação acima é um exemplo. Para saber mais, consulte as instruções de operação fornecidas com o computador.
- Para eliminar todas as informações de emparelhamento Bluetooth, consulte [“Inicializar o sistema de auscultadores para restaurar as definições de fábrica”](#).

Nota

- Se o emparelhamento não for efetuado num período de 5 minutos, o modo de emparelhamento será cancelado e o sistema de auscultadores desativa-se. Neste caso, comece novamente a operação a partir do passo ❶ .
- Assim que os dispositivos Bluetooth estiverem emparelhados, não é necessário emparelhá-los novamente, exceto nos seguintes casos:
 - As informações de emparelhamento foram eliminadas após uma reparação, etc.
 - Quando um 9.º dispositivo for emparelhado.
O sistema de auscultadores pode ser emparelhado com, no máximo, 8 dispositivos. Se emparelhar um novo dispositivo depois de já ter emparelhado 8 dispositivos, a informação de registo do dispositivo emparelhado que não é ligado há mais tempo é substituída pela informação do novo dispositivo.
 - Quando as informações de emparelhamento do sistema de auscultadores tiverem sido eliminadas do dispositivo Bluetooth.
 - Quando o sistema de auscultadores for inicializado.
Todas as informações de emparelhamento são eliminadas. Neste caso, elimine as informações de emparelhamento do sistema de auscultadores no dispositivo ligado e volte a emparelhá-los.
- O sistema de auscultadores pode ser emparelhado com vários dispositivos, mas apenas pode reproduzir música de 1 dispositivo emparelhado de cada vez.

Tópico relacionado

- [Como estabelecer uma ligação sem fios a dispositivos Bluetooth](#)
- [Ligar a um computador emparelhado \(Windows 11\)](#)
- [Ouvir música a partir de um dispositivo através de uma ligação Bluetooth](#)
- [Efetuar uma videochamada no seu computador](#)
- [Desligar a ligação Bluetooth \(após a utilização\)](#)
- [Inicializar o sistema de auscultadores para restaurar as definições de fábrica](#)

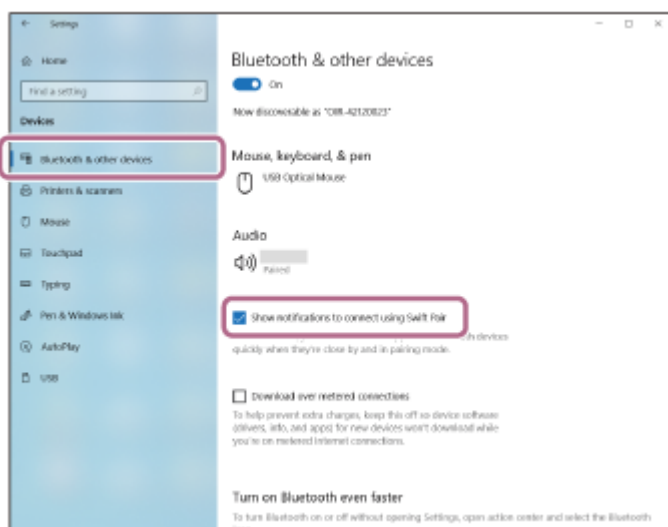
Auscultadores estéreo sem fios
WH-CH520

Emparelhar e ligar a um computador (Windows 10)

A operação de registo do dispositivo que pretende ligar denomina-se “emparelhamento”. Quando pretender utilizar um dispositivo com o sistema de auscultadores pela primeira vez, tem de começar por fazer o emparelhamento.


Antes de iniciar a operação, certifique-se do seguinte:

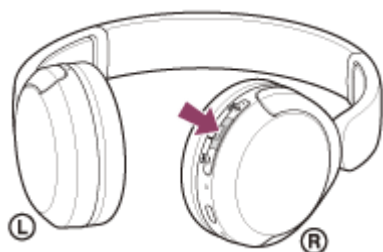
- O computador tem uma função Bluetooth compatível com ligações de reprodução de música (A2DP).
- Quando utilizar uma aplicação de videochamada no seu computador, este possui uma função Bluetooth que suporta ligações de chamada (HFP/HSP).
- O computador está a menos de 1 m do sistema de auscultadores.
- O sistema de auscultadores tem carga suficiente.
- As instruções de operação do computador estão disponíveis.
- Dependendo do computador que estiver a utilizar, poderá ter de ligar o adaptador de Bluetooth incorporado. Se não souber como ligar o adaptador de Bluetooth ou não souber se o seu computador possui um adaptador de Bluetooth incorporado, consulte as instruções de operação fornecidas com o computador.
- Se a versão do seu SO for a versão Windows 10 1803 ou posterior, a função Swift Pair facilita o emparelhamento. Para utilizar a função Swift Pair, clique no botão [Start] - [Settings] - [Devices] - [Bluetooth & other devices] e marque a opção [Show notifications to connect using Swift Pair].



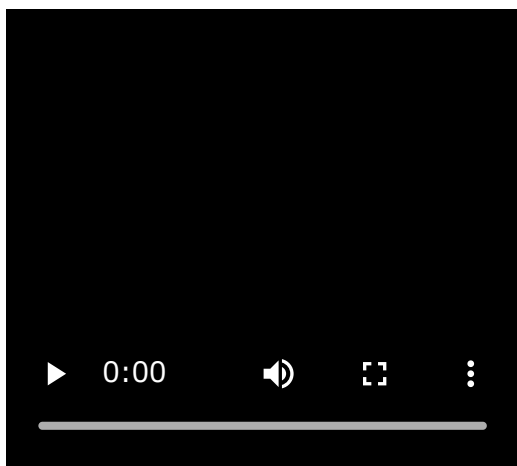
1 No sistema de auscultadores, entre no modo de emparelhamento.

Ative o sistema de auscultadores quando emparelhar o sistema de auscultadores com um dispositivo pela primeira vez após a compra ou depois de inicializar o sistema de auscultadores (o sistema de auscultadores não possui quaisquer informações de emparelhamento). O sistema de auscultadores entra no modo de emparelhamento automaticamente. Neste caso, avance para o passo 2.

Quando emparelhar um segundo dispositivo ou dispositivos posteriores (o sistema de auscultadores já tem informações de emparelhamento para outros dispositivos), prima continuamente o botão  (Bluetooth) durante cerca de 5 segundos ou mais para entrar no modo de emparelhamento manualmente.



O indicador (azul) pisca duas vezes sucessivas. Ouvirá a orientação por voz “Pairing” (Emparelhamento).

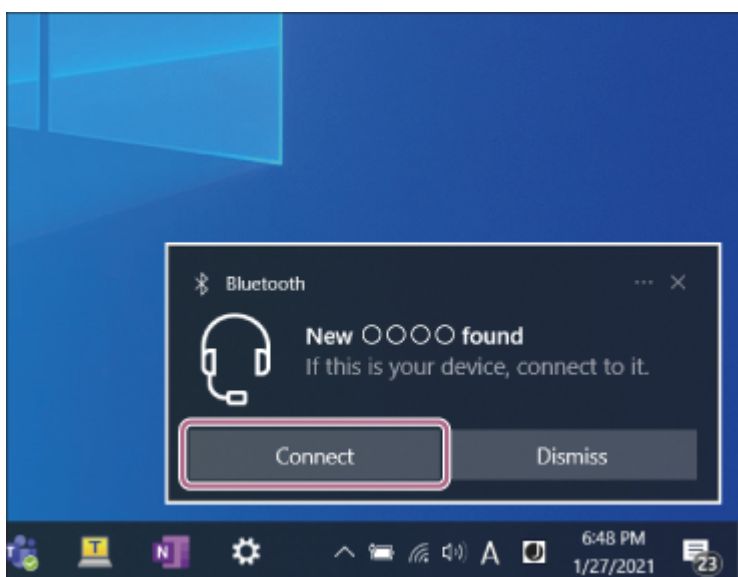


2 Ative o computador se este estiver no modo de espera (suspensão) ou no modo de hibernação.

3 Emparelhe o sistema de auscultadores utilizando o computador.

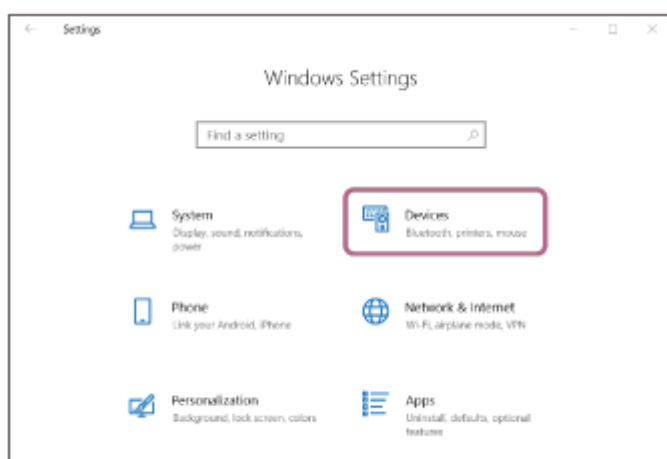
Para ligar utilizando a função Swift Pair

1. Selecione [Connect] no menu de contexto apresentado no ecrã do computador.

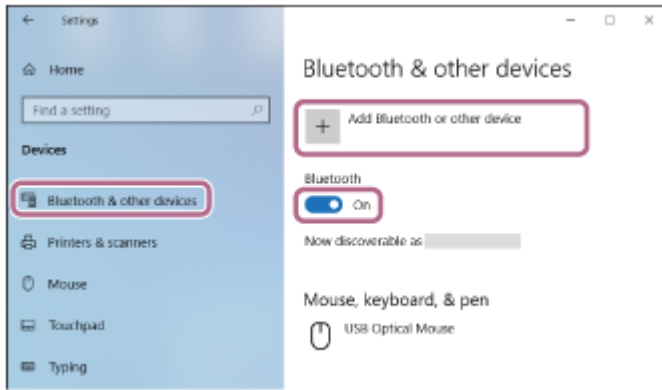


Para ligar sem utilizar a função Swift Pair

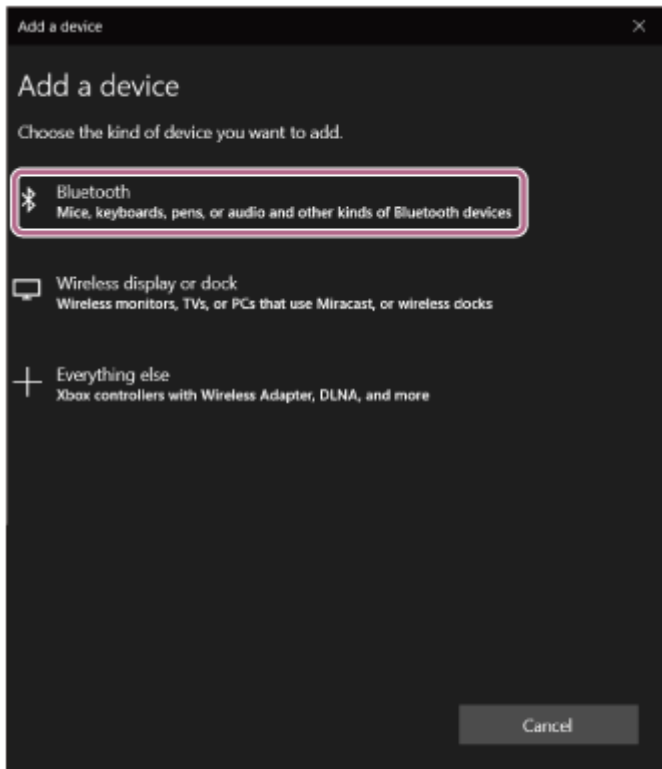
1. Clique no botão [Start] e em [Settings].
2. Clique em [Devices].



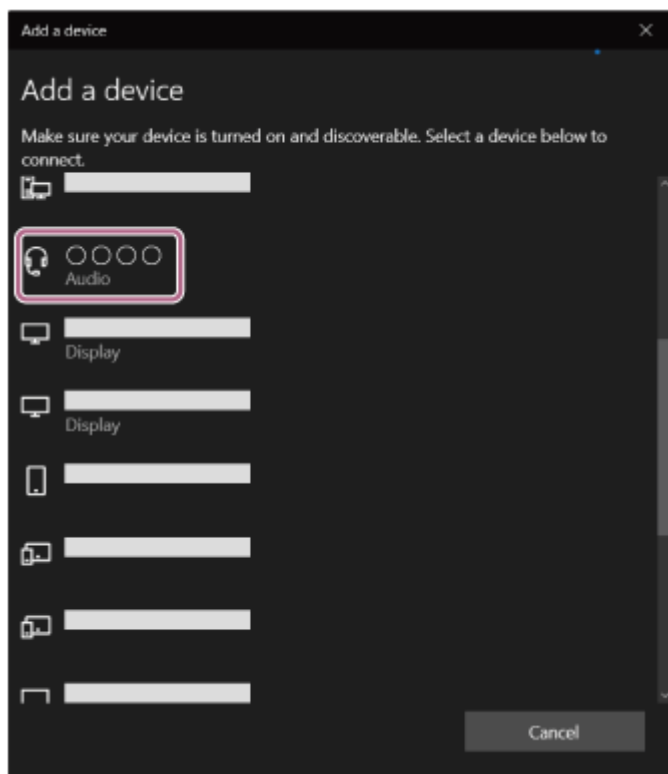
3. Clique no separador [Bluetooth & other devices], clique no interruptor [Bluetooth] para ativar a função Bluetooth e, em seguida, clique em [Add Bluetooth or other device].



4. Clique em [Bluetooth].



5. Clique em [WH-CH520].



Se for necessário introduzir a palavra-passe ^{*}, utilize "0000".

O sistema de auscultadores e o computador estão emparelhados e ligados um ao outro.

Ouvirá um som de notificação a indicar que a ligação foi estabelecida.

Se não estiverem ligados, consulte "[Ligar a um computador emparelhado \(Windows 10\)](#)".

Se não aparecer [WH-CH520] no ecrã do seu computador, tente novamente a partir de "Para ligar sem utilizar a função Swift Pair" do passo 3 .

^{*} A chave-passe pode ser designada por "Código-passe", "Código PIN", "Número PIN" ou "Palavra-passe".

Sugestão

- A operação acima é um exemplo. Para saber mais, consulte as instruções de operação fornecidas com o computador.
- Para eliminar todas as informações de emparelhamento Bluetooth, consulte "[Inicializar o sistema de auscultadores para restaurar as definições de fábrica](#)".

Nota

- Se o emparelhamento não for efetuado num período de 5 minutos, o modo de emparelhamento será cancelado e o sistema de auscultadores desativa-se. Neste caso, comece novamente a operação a partir do passo 1 .
- Assim que os dispositivos Bluetooth estiverem emparelhados, não é necessário emparelhá-los novamente, exceto nos seguintes casos:
 - As informações de emparelhamento foram eliminadas após uma reparação, etc.
 - Quando um 9.º dispositivo for emparelhado.
O sistema de auscultadores pode ser emparelhado com, no máximo, 8 dispositivos. Se emparelhar um novo dispositivo depois de já ter emparelhado 8 dispositivos, a informação de registo do dispositivo emparelhado que não é ligado há mais tempo é substituída pela informação do novo dispositivo.
 - Quando as informações de emparelhamento do sistema de auscultadores tiverem sido eliminadas do dispositivo Bluetooth.
 - Quando o sistema de auscultadores for inicializado.
Todas as informações de emparelhamento são eliminadas. Neste caso, elimine as informações de emparelhamento do sistema de auscultadores no dispositivo ligado e volte a emparelhá-los.
- O sistema de auscultadores pode ser emparelhado com vários dispositivos, mas apenas pode reproduzir música de 1 dispositivo emparelhado de cada vez.

- Como estabelecer uma ligação sem fios a dispositivos Bluetooth
- Ligar a um computador emparelhado (Windows 10)
- Ouvir música a partir de um dispositivo através de uma ligação Bluetooth
- Efetuar uma videochamada no seu computador
- Desligar a ligação Bluetooth (após a utilização)
- Inicializar o sistema de auscultadores para restaurar as definições de fábrica

5-044-179-31(1) Copyright 2023 Sony Corporation

Auscultadores estéreo sem fios
WH-CH520


Emparelhar e ligar a um computador (Mac)

A operação de registo do dispositivo que pretende ligar denomina-se “emparelhamento”. Quando pretender utilizar um dispositivo com o sistema de auscultadores pela primeira vez, tem de começar por fazer o emparelhamento.

SO compatível

macOS (versão 11 ou posterior)

Antes de iniciar a operação, certifique-se do seguinte:


- O computador tem uma função Bluetooth compatível com ligações de reprodução de música (A2DP).
- Quando utilizar uma aplicação de videochamada no seu computador, este possui uma função Bluetooth que suporta ligações de chamada (HFP/HSP).
- O computador está a menos de 1 m do sistema de auscultadores.
- O sistema de auscultadores tem carga suficiente.
- As instruções de operação do computador estão disponíveis.
- Dependendo do computador que estiver a utilizar, poderá ter de ligar o adaptador de Bluetooth incorporado. Se não souber como ligar o adaptador de Bluetooth ou não souber se o seu computador possui um adaptador de Bluetooth incorporado, consulte as instruções de operação fornecidas com o computador.
- Coloque a saída do som para as colunas do computador no modo “ON” (LIGADO).
Se a saída do som para os altifalantes do computador estiver no modo  “OFF” (DESLIGADO), não ouvirá som no sistema de auscultadores.

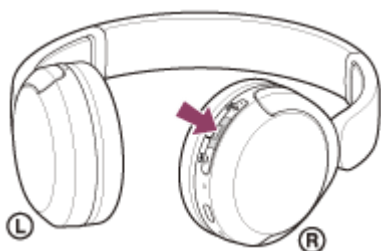
Saída de som para o altifalante do computador no modo “ON” (LIGADO)



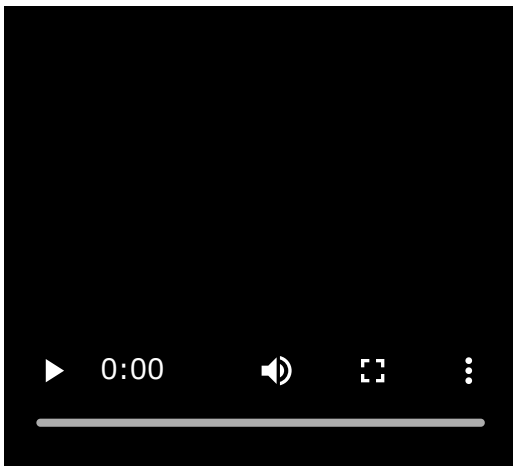
1 No sistema de auscultadores, entre no modo de emparelhamento.

Ative o sistema de auscultadores quando emparelhar o sistema de auscultadores com um dispositivo pela primeira vez após a compra ou depois de inicializar o sistema de auscultadores (o sistema de auscultadores não possui quaisquer informações de emparelhamento). O sistema de auscultadores entra no modo de emparelhamento automaticamente. Neste caso, avance para o passo 2.

Quando emparelhar um segundo dispositivo ou dispositivos posteriores (o sistema de auscultadores já tem informações de emparelhamento para outros dispositivos), prima continuamente o botão  (Bluetooth) durante cerca de 5 segundos ou mais para entrar no modo de emparelhamento manualmente.



O indicador (azul) pisca duas vezes sucessivas. Ouvirá a orientação por voz “Pairing” (Emparelhamento).



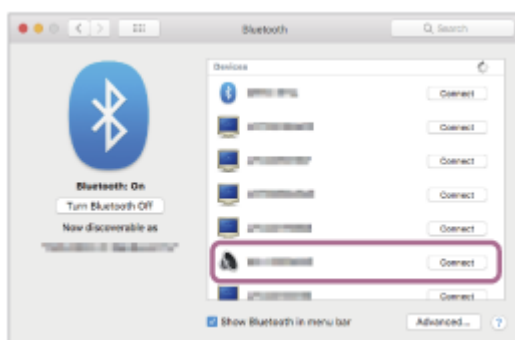
2 Ative o computador se este estiver no modo de espera (suspensão) ou no modo de hibernação.

3 Emparelhe o sistema de auscultadores utilizando o computador.

1. Selecione [ (System Preferences)] - [Bluetooth] no ícone que se encontra no fundo do ecrã.



2. Selecione [WH-CH520] no ecrã [Bluetooth] e clique em [Connect].



Se for necessário introduzir a palavra-passe *, utilize "0000".

O sistema de auscultadores e o computador estão emparelhados e ligados um ao outro.

Ouvirá um som de notificação a indicar que a ligação foi estabelecida.

Se não estiverem ligados, consulte "[Ligar a um computador emparelhado \(Mac\)](#)".

Se não aparecer [WH-CH520] no ecrã do seu computador, tente novamente a partir do início do passo 3 .

* A chave-passe pode ser designada por "Código-passe", "Código PIN", "Número PIN" ou "Palavra-passe".

Sugestão

- A operação acima é um exemplo. Para saber mais, consulte as instruções de operação fornecidas com o computador.
- Para eliminar todas as informações de emparelhamento Bluetooth, consulte [“Inicializar o sistema de auscultadores para restaurar as definições de fábrica”](#).

Nota

- Se o emparelhamento não for efetuado num período de 5 minutos, o modo de emparelhamento será cancelado e o sistema de auscultadores desativa-se. Neste caso, comece novamente a operação a partir do passo ❶ .
- Assim que os dispositivos Bluetooth estiverem emparelhados, não é necessário emparelhá-los novamente, exceto nos seguintes casos:
 - As informações de emparelhamento foram eliminadas após uma reparação, etc.
 - Quando um 9.º dispositivo for emparelhado.
O sistema de auscultadores pode ser emparelhado com, no máximo, 8 dispositivos. Se emparelhar um novo dispositivo depois de já ter emparelhado 8 dispositivos, a informação de registo do dispositivo emparelhado que não é ligado há mais tempo é substituída pela informação do novo dispositivo.
 - Quando as informações de emparelhamento do sistema de auscultadores tiverem sido eliminadas do dispositivo Bluetooth.
 - Quando o sistema de auscultadores for inicializado.
Todas as informações de emparelhamento são eliminadas. Neste caso, elimine as informações de emparelhamento do sistema de auscultadores no dispositivo ligado e volte a emparelhá-los.
- O sistema de auscultadores pode ser emparelhado com vários dispositivos, mas apenas pode reproduzir música de 1 dispositivo emparelhado de cada vez.

Tópico relacionado

- [Como estabelecer uma ligação sem fios a dispositivos Bluetooth](#)
- [Ligar a um computador emparelhado \(Mac\)](#)
- [Ouvir música a partir de um dispositivo através de uma ligação Bluetooth](#)
- [Efetuar uma videochamada no seu computador](#)
- [Desligar a ligação Bluetooth \(após a utilização\)](#)
- [Inicializar o sistema de auscultadores para restaurar as definições de fábrica](#)

Auscultadores estéreo sem fios
WH-CH520

Ligar a um computador emparelhado (Windows 11)

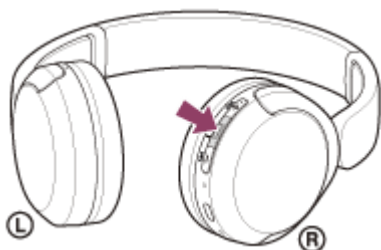
Antes de iniciar a operação, certifique-se do seguinte:

- Dependendo do computador que estiver a utilizar, poderá ter de ligar o adaptador de Bluetooth incorporado. Se não souber como ligar o adaptador de Bluetooth ou não souber se o seu computador possui um adaptador de Bluetooth incorporado, consulte as instruções de operação fornecidas com o computador.

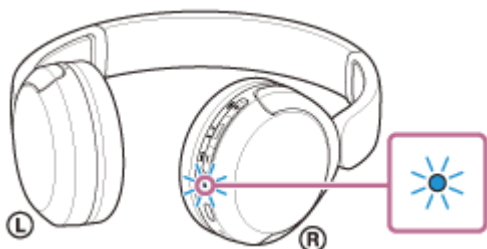
1 Ative o computador se este estiver no modo de espera (suspensão) ou no modo de hibernação.

2 Ligue o sistema de auscultadores.

Prima continuamente o botão  (alimentação) durante cerca de 2 segundos ou mais.



Ouvirá um som de notificação a indicar que o sistema de auscultadores está ativado. O indicador (azul) continua a piscar mesmo após retirar o dedo do botão.

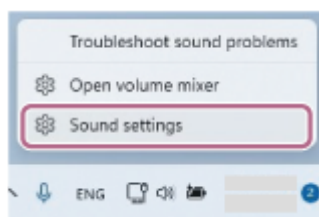


Se o sistema de auscultadores tiver sido ligado automaticamente ao último dispositivo ligado, ouvirá um som de notificação a indicar que a ligação foi estabelecida.

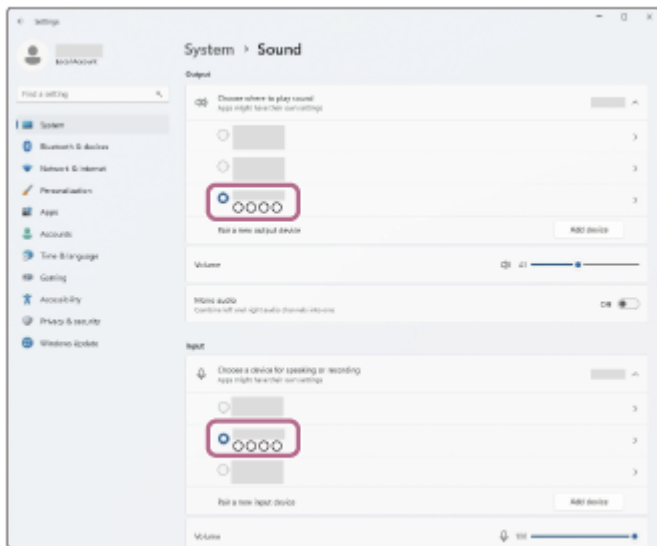
Verifique o estado da ligação no computador. Se não estiver ligado, avance para o passo **3**.

3 Selecione o sistema de auscultadores utilizando o computador.

1. Clique com o botão direito do rato no ícone na barra de ferramentas e, em seguida, selecione [Sound settings].

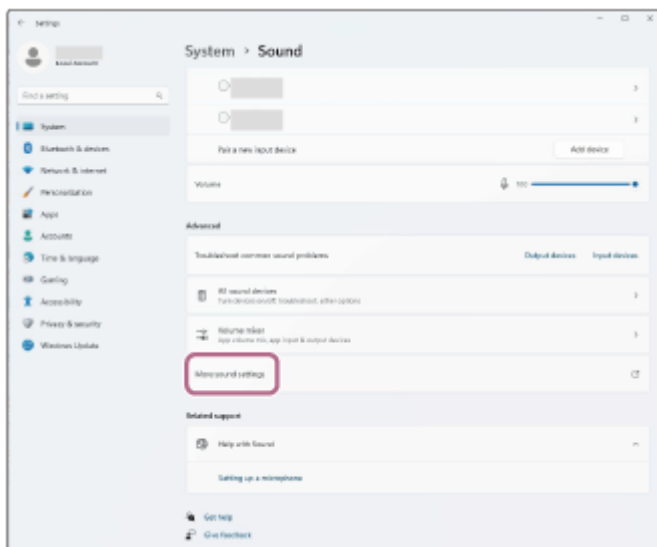


2. No ecrã [Sound], selecione [WH-CH520] para [Output] e [Input].

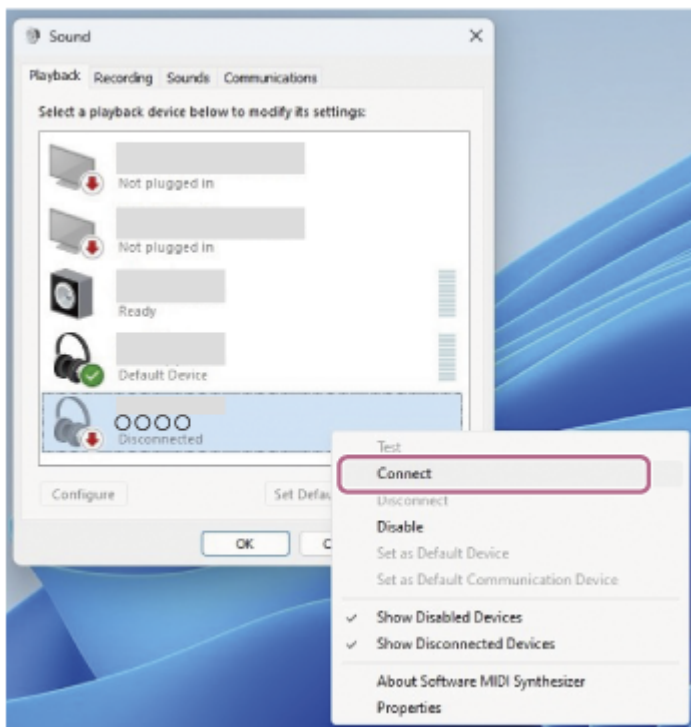


Se [WH-CH520] não for exibido para [Output] e [Input], avance para o passo 3.

3. Clique em [More sound settings].

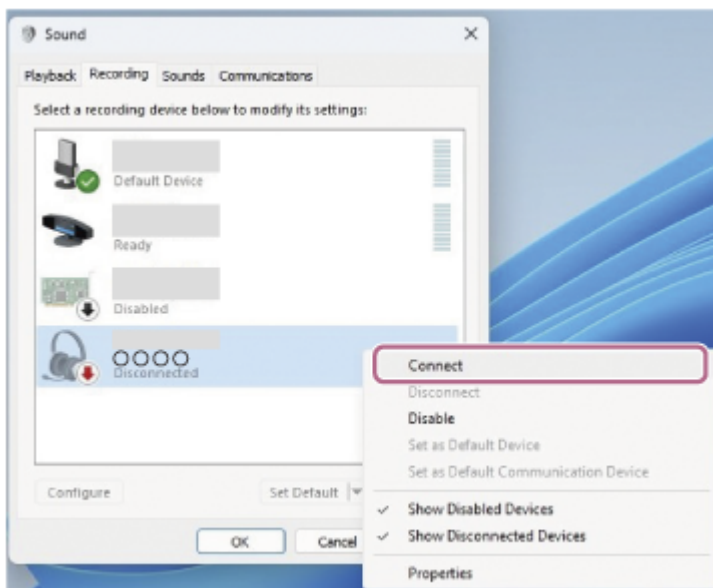


4. No separador [Playback] no ecrã [Sound], selecione [WH-CH520], clique com o botão direito e selecione [Connect] no menu apresentado.



Ouvirá um som de notificação a indicar que a ligação foi estabelecida.

5. No separador [Recording], selecione [WH-CH520], clique com o botão direito e selecione [Connect] no menu apresentado.



Sugestão

- A operação acima é um exemplo. Para saber mais, consulte as instruções de operação fornecidas com o computador.

Nota

- Se a qualidade do som na reprodução de música for baixa, certifique-se de que a função A2DP, que suporta ligações de reprodução de música, está ativada nas definições do computador. Para saber mais, consulte as instruções de operação fornecidas com o computador.
- Se o último dispositivo Bluetooth ligado for colocado junto do sistema de auscultadores, basta ativar o sistema de auscultadores para que a ligação seja estabelecida automaticamente. Se for o caso, desative a função Bluetooth no último dispositivo ligado ou desligue a alimentação.
- Se não conseguir ligar o computador ao sistema de auscultadores, elimine a informação de emparelhamento do sistema de auscultadores no computador e efetue novamente o emparelhamento. Para saber mais sobre as operações no seu computador,

consulte as instruções de operação fornecidas com o computador.

Tópico relacionado

- [Como estabelecer uma ligação sem fios a dispositivos Bluetooth](#)
- [Emparelhar e ligar a um computador \(Windows® 11\)](#)
- [Ouvir música a partir de um dispositivo através de uma ligação Bluetooth](#)
- [Desligar a ligação Bluetooth \(após a utilização\)](#)

5-044-179-31(1) Copyright 2023 Sony Corporation

Auscultadores estéreo sem fios
WH-CH520

Ligar a um computador emparelhado (Windows 10)

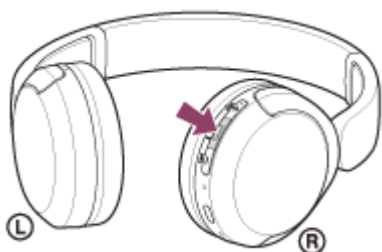
Antes de iniciar a operação, certifique-se do seguinte:

- Dependendo do computador que estiver a utilizar, poderá ter de ligar o adaptador de Bluetooth incorporado. Se não souber como ligar o adaptador de Bluetooth ou não souber se o seu computador possui um adaptador de Bluetooth incorporado, consulte as instruções de operação fornecidas com o computador.

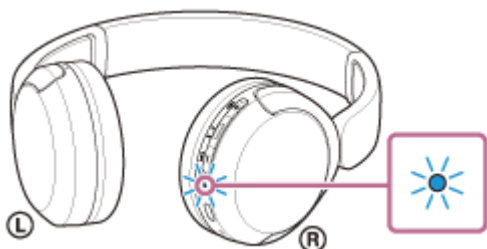
1 Ative o computador se este estiver no modo de espera (suspensão) ou no modo de hibernação.

2 Ligue o sistema de auscultadores.

Prima continuamente o botão  (alimentação) durante cerca de 2 segundos ou mais.



Ouvirá um som de notificação a indicar que o sistema de auscultadores está ativado. O indicador (azul) continua a piscar mesmo após retirar o dedo do botão.

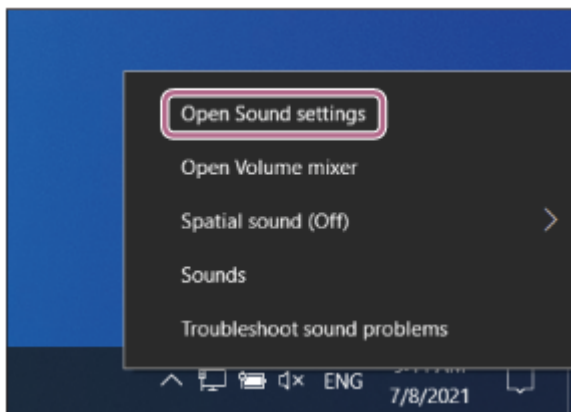


Se o sistema de auscultadores tiver sido ligado automaticamente ao último dispositivo ligado, ouvirá um som de notificação a indicar que a ligação foi estabelecida.

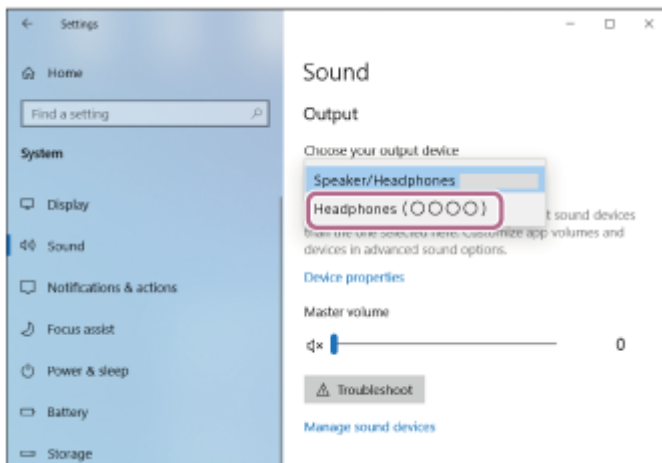
Verifique o estado da ligação no computador. Se não estiver ligado, avance para o passo **3**.

3 Selecione o sistema de auscultadores utilizando o computador.

1. Clique com o botão direito do rato no ícone na barra de ferramentas e, em seguida, selecione [Open Sound settings].

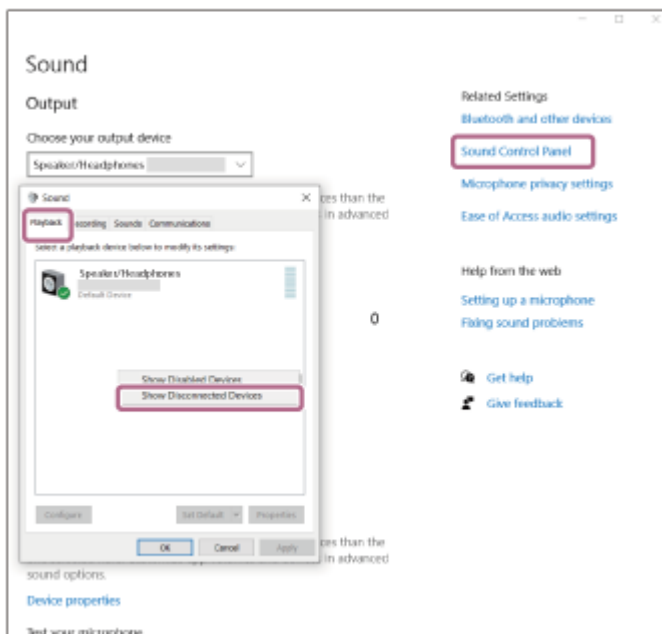


2. No menu pendente [Choose your output device], selecione [Headphones (WH-CH520 Stereo)].

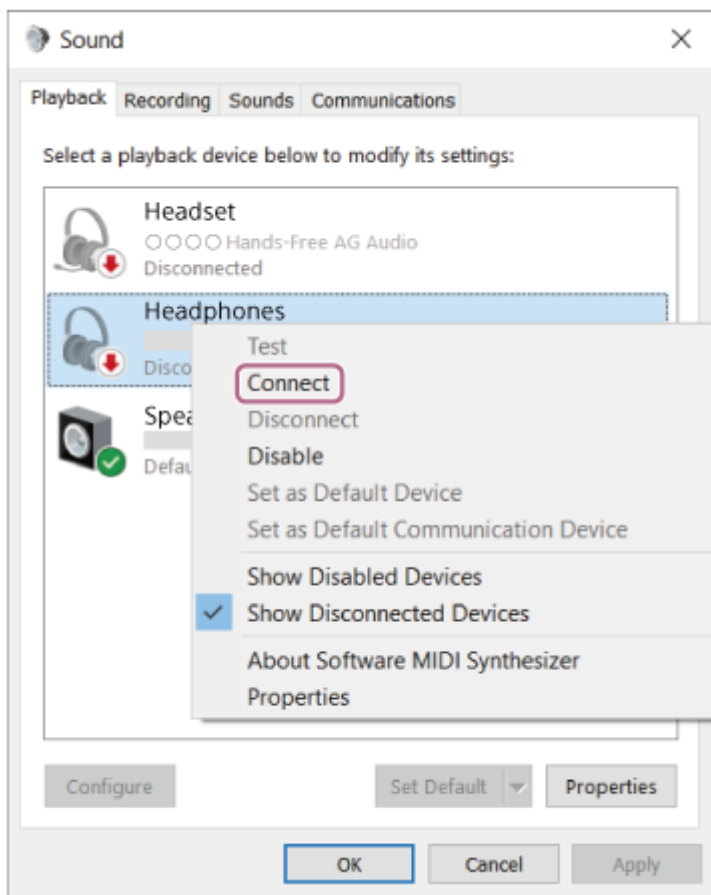


Se [Headphones (WH-CH520 Stereo)] não aparecer no menu pendente, avance para o passo 3.

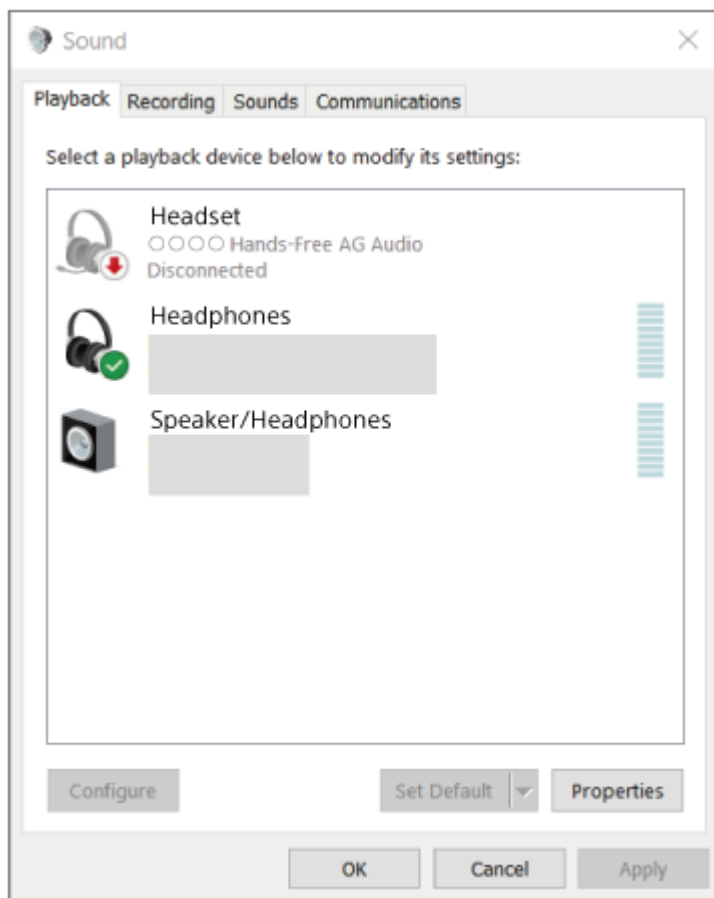
3. Clique em [Sound Control Panel], clique com o botão direito no separador [Playback] no ecrã [Sound] e consulte a caixa de verificação [Show Disconnected Devices].



4. Selecione [Connect] no menu apresentado.



Ouvirá um som de notificação a indicar que a ligação foi estabelecida.



Sugestão

- A operação acima é um exemplo. Para saber mais, consulte as instruções de operação fornecidas com o computador.

Nota

- Se a qualidade do som na reprodução de música for baixa, certifique-se de que a função A2DP, que suporta ligações de reprodução de música, está ativada nas definições do computador. Para saber mais, consulte as instruções de operação fornecidas com o computador.
- Se o último dispositivo Bluetooth ligado for colocado junto do sistema de auscultadores, basta ativar o sistema de auscultadores para que a ligação seja estabelecida automaticamente. Se for o caso, desative a função Bluetooth no último dispositivo ligado ou desligue a alimentação.
- Se não conseguir ligar o computador ao sistema de auscultadores, elimine a informação de emparelhamento do sistema de auscultadores no computador e efetue novamente o emparelhamento. Para saber mais sobre as operações no seu computador, consulte as instruções de operação fornecidas com o computador.

Tópico relacionado

- [Como estabelecer uma ligação sem fios a dispositivos Bluetooth](#)
- [Emparelhar e ligar a um computador \(Windows 10\)](#)
- [Ouvir música a partir de um dispositivo através de uma ligação Bluetooth](#)
- [Desligar a ligação Bluetooth \(após a utilização\)](#)


Auscultadores estéreo sem fios
WH-CH520

Ligar a um computador emparelhado (Mac)

SO compatível

macOS (versão 11 ou posterior)

Antes de iniciar a operação, certifique-se do seguinte:

- Dependendo do computador que estiver a utilizar, poderá ter de ligar o adaptador de Bluetooth incorporado. Se não souber como ligar o adaptador de Bluetooth ou não souber se o seu computador possui um adaptador de Bluetooth incorporado, consulte as instruções de operação fornecidas com o computador.
- Coloque a saída do som para as colunas do computador no modo "ON" (LIGADO).
Se a saída do som para os altifalantes do computador estiver no modo  "OFF" (DESLIGADO), não ouvirá som no sistema de auscultadores.

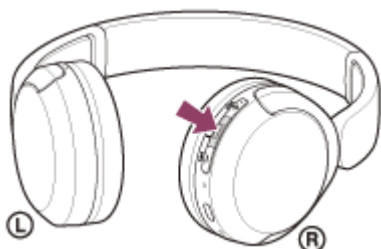
Saída de som para o altifalante do computador no modo "ON" (LIGADO)



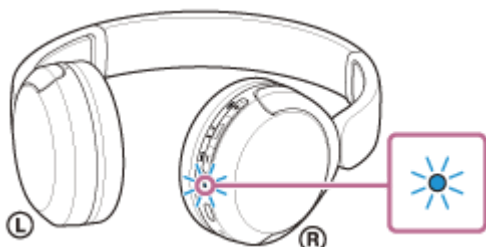
1 Ative o computador se este estiver no modo de espera (suspensão) ou no modo de hibernação.

2 Ligue o sistema de auscultadores.

Prima continuamente o botão  (alimentação) durante cerca de 2 segundos ou mais.



Ouvirá um som de notificação a indicar que o sistema de auscultadores está ativado.
O indicador (azul) continua a piscar mesmo após retirar o dedo do botão.



Se o sistema de auscultadores tiver sido ligado automaticamente ao último dispositivo ligado, ouvirá um som de notificação a indicar que a ligação foi estabelecida.

Verifique o estado da ligação no computador. Se não estiver ligado, avance para o passo **3**.

3 Selecione o sistema de auscultadores utilizando o computador.

1. Selecione [ (System Preferences)] - [Bluetooth] no ícone que se encontra no fundo do ecrã.



2. Clique em [WH-CH520] no ecrã [Bluetooth] enquanto prime a tecla Ctrl do computador e seleccione [Connect] no menu pop-up.



A ligação é estabelecida.

Ouvirá um som de notificação a indicar que a ligação foi estabelecida.

Sugestão

- A operação acima é um exemplo. Para saber mais, consulte as instruções de operação fornecidas com o computador.

Nota

- Se a qualidade do som na reprodução de música for baixa, certifique-se de que a função A2DP, que suporta ligações de reprodução de música, está ativada nas definições do computador. Para saber mais, consulte as instruções de operação fornecidas com o computador.
- Se o último dispositivo Bluetooth ligado for colocado junto do sistema de auscultadores, basta ativar o sistema de auscultadores para que a ligação seja estabelecida automaticamente. Se for o caso, desative a função Bluetooth no último dispositivo ligado ou desligue a alimentação.
- Se não conseguir ligar o computador ao sistema de auscultadores, elimine a informação de emparelhamento do sistema de auscultadores no computador e efetue novamente o emparelhamento. Para saber mais sobre as operações no seu computador, consulte as instruções de operação fornecidas com o computador.

Tópico relacionado

- [Como estabelecer uma ligação sem fios a dispositivos Bluetooth](#)
- [Emparelhar e ligar a um computador \(Mac\)](#)
- [Ouvir música a partir de um dispositivo através de uma ligação Bluetooth](#)
- [Desligar a ligação Bluetooth \(após a utilização\)](#)

Auscultadores estéreo sem fios
WH-CH520

Emparelhar e ligar a um dispositivo Bluetooth


A operação de registo do dispositivo que pretende ligar denomina-se “emparelhamento”. Quando pretender utilizar um dispositivo com o sistema de auscultadores pela primeira vez, tem de começar por fazer o emparelhamento.

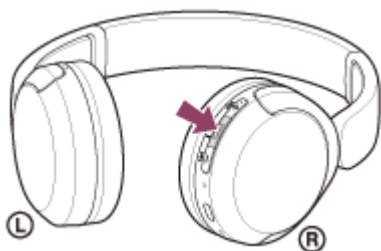
Antes de iniciar a operação, certifique-se do seguinte:

- O dispositivo Bluetooth está a menos de 1 m do sistema de auscultadores.
- O sistema de auscultadores tem carga suficiente.
- Tem as instruções de operação do dispositivo Bluetooth consigo.

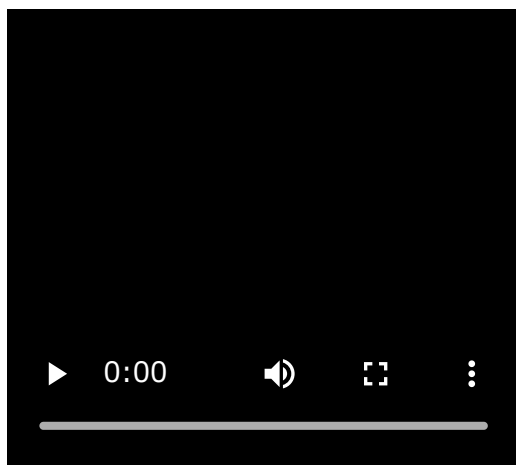
1 No sistema de auscultadores, entre no modo de emparelhamento.

Ative o sistema de auscultadores quando emparelhar o sistema de auscultadores com um dispositivo pela primeira vez após a compra ou depois de inicializar o sistema de auscultadores (o sistema de auscultadores não possui quaisquer informações de emparelhamento). O sistema de auscultadores entra no modo de emparelhamento automaticamente. Neste caso, avance para o passo 2.

Quando emparelhar um segundo dispositivo ou dispositivos posteriores (o sistema de auscultadores já tem informações de emparelhamento para outros dispositivos), prima continuamente o botão  (Bluetooth) durante cerca de 5 segundos ou mais para entrar no modo de emparelhamento manualmente.



O indicador (azul) pisca duas vezes sucessivas. Ouvirá a orientação por voz “Pairing” (Emparelhamento).



2 Efetue o procedimento de emparelhamento no dispositivo Bluetooth para detetar o sistema de auscultadores.

[WH-CH520] será apresentado na lista de dispositivos detetados no ecrã do dispositivo Bluetooth.

Se não for apresentado, repita a partir do passo 1.

3 Selecione [WH-CH520] apresentado no ecrã do dispositivo Bluetooth para fazer o emparelhamento.

Se for necessário introduzir a palavra-passe ^{*}, utilize "0000".

^{*} A chave-passe pode ser designada por "Código-passe", "Código PIN", "Numero PIN" ou "Palavra-passe".

4 Efetue a ligação Bluetooth a partir do dispositivo Bluetooth.

Alguns dispositivos ligam-se automaticamente ao sistema de auscultadores após o emparelhamento estar concluído.

Ouvirá um som de notificação a indicar que a ligação foi estabelecida.

Se não estiverem ligados, consulte "[Ligar a um dispositivo Bluetooth emparelhado](#)".

Sugestão

- A operação acima é um exemplo. Para saber mais, consulte as instruções de operação fornecidas com o dispositivo Bluetooth.
- Para eliminar todas as informações de emparelhamento Bluetooth, consulte "[Inicializar o sistema de auscultadores para restaurar as definições de fábrica](#)".

Nota

- Se o emparelhamento não for efetuado num período de 5 minutos, o modo de emparelhamento será cancelado e o sistema de auscultadores desativa-se. Neste caso, comece novamente a operação a partir do passo ①.
- Assim que os dispositivos Bluetooth estiverem emparelhados, não é necessário emparelhá-los novamente, exceto nos seguintes casos:
 - As informações de emparelhamento foram eliminadas após uma reparação, etc.
 - Quando um 9.º dispositivo for emparelhado.
O sistema de auscultadores pode ser emparelhado com, no máximo, 8 dispositivos. Se emparelhar um novo dispositivo depois de já ter emparelhado 8 dispositivos, a informação de registo do dispositivo emparelhado que não é ligado há mais tempo é substituída pela informação do novo dispositivo.
 - Quando as informações de emparelhamento do sistema de auscultadores tiverem sido eliminadas do dispositivo Bluetooth.
 - Quando o sistema de auscultadores for inicializado.
Todas as informações de emparelhamento são eliminadas. Neste caso, elimine as informações de emparelhamento do sistema de auscultadores no dispositivo ligado e volte a emparelhá-los.
- O sistema de auscultadores pode ser emparelhado com vários dispositivos, mas apenas pode reproduzir música de 1 dispositivo emparelhado de cada vez.

Tópico relacionado

- [Como estabelecer uma ligação sem fios a dispositivos Bluetooth](#)
- [Ligar a um dispositivo Bluetooth emparelhado](#)
- [Ouvir música a partir de um dispositivo através de uma ligação Bluetooth](#)
- [Desligar a ligação Bluetooth \(após a utilização\)](#)
- [Inicializar o sistema de auscultadores para restaurar as definições de fábrica](#)

Auscultadores estéreo sem fios
WH-CH520

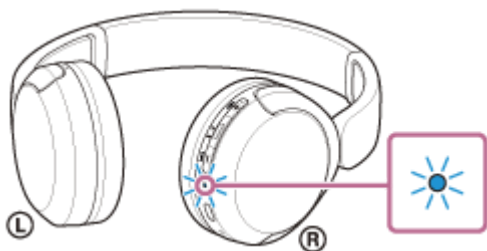
Ligar a um dispositivo Bluetooth emparelhado

1 Ligue o sistema de auscultadores.

Prima continuamente o botão  (alimentação) durante cerca de 2 segundos ou mais.



Ouvirá um som de notificação a indicar que o sistema de auscultadores está ativado. O indicador (azul) continua a piscar mesmo após retirar o dedo do botão.



Se o sistema de auscultadores tiver sido ligado automaticamente ao último dispositivo ligado, ouvirá um som de notificação a indicar que a ligação foi estabelecida.

Verifique o estado da ligação no dispositivo Bluetooth. Se não estiver ligado, avance para o passo **2**.

2 Efetue a ligação Bluetooth a partir do dispositivo Bluetooth.

Para saber mais sobre as operações no seu dispositivo Bluetooth, consulte as instruções de operação fornecidas com o dispositivo Bluetooth.

Quando estiver ligado, ouvirá um som de notificação a indicar que a ligação foi estabelecida.

Sugestão

- A operação acima é um exemplo. Para saber mais, consulte as instruções de operação fornecidas com o dispositivo Bluetooth.

Nota

- Se o último dispositivo Bluetooth ligado for colocado junto do sistema de auscultadores, basta ativar o sistema de auscultadores para que a ligação seja estabelecida automaticamente. Se for o caso, desative a função Bluetooth no último dispositivo ligado ou desligue a alimentação.
- Se não conseguir ligar o dispositivo Bluetooth ao sistema de auscultadores, elimine a informação de emparelhamento do sistema de auscultadores no dispositivo Bluetooth e efetue novamente o emparelhamento. Para saber mais sobre as operações no seu dispositivo Bluetooth, consulte as instruções de operação fornecidas com o dispositivo Bluetooth.

Tópico relacionado

- [Como estabelecer uma ligação sem fios a dispositivos Bluetooth](#)
- [Emparelhar e ligar a um dispositivo Bluetooth](#)
- [Ouvir música a partir de um dispositivo através de uma ligação Bluetooth](#)
- [Desligar a ligação Bluetooth \(após a utilização\)](#)

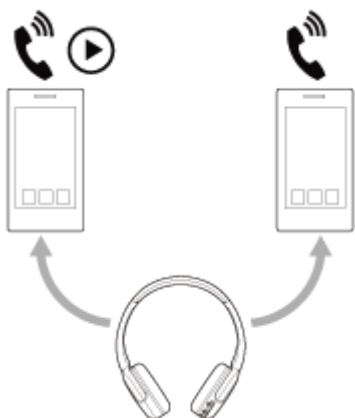
5-044-179-31(1) Copyright 2023 Sony Corporation

Auscultadores estéreo sem fios
WH-CH520

Ligar o sistema de auscultadores a 2 dispositivos em simultâneo (ligação multiponto)

Quando a função [Connect to 2 devices simultaneously] é ativada com a aplicação "Sony | Headphones Connect", o sistema de auscultadores pode ser ligado a 2 dispositivos através de ligações Bluetooth em simultâneo, o que lhe permite fazer o seguinte.

- Aguardar a receção de chamadas em 2 smartphones
Pode ouvir música reproduzida num smartphone com o sistema de auscultadores, aguardar a receção de chamadas em ambos os smartphones e falar quando receber uma chamada.



- Comutar a reprodução de música entre 2 dispositivos
Pode comutar a reprodução de música de um dispositivo para o outro sem ter de estabelecer uma nova ligação Bluetooth.



Ligar o sistema de auscultadores a 2 dispositivos através de ligações Bluetooth em simultâneo

Antes de ligar, certifique-se de que a aplicação "Sony | Headphones Connect" está instalada num dos 2 dispositivos.

- 1 Emparelhe o sistema de auscultadores com os 2 dispositivos, um de cada vez.
- 2 No dispositivo que tem a aplicação "Sony | Headphones Connect" instalada, estabeleça uma ligação Bluetooth ao sistema de auscultadores.
- 3 Ative a função [Connect to 2 devices simultaneously] com a aplicação "Sony | Headphones Connect".
- 4 No segundo dispositivo, estabeleça uma ligação Bluetooth ao sistema de auscultadores.

Quando tiver as ligações Bluetooth estabelecidas entre os 2 dispositivos e o sistema de auscultadores, é possível ligar outro dispositivo emparelhado através de uma ligação Bluetooth.

Se tentar estabelecer uma ligação Bluetooth ao sistema de auscultadores com o terceiro dispositivo, a ligação Bluetooth ao último dispositivo que reproduziu música será mantida e a ligação Bluetooth ao outro dispositivo será desligada. Em seguida, é estabelecida uma ligação Bluetooth entre o terceiro dispositivo e o sistema de auscultadores.

Reprodução de música quando o sistema de auscultadores está ligado a 2 dispositivos através de ligações Bluetooth

- Quando solicitar a reprodução de música interagindo com o sistema de auscultadores, o dispositivo que reproduzirá música será o que tiver sido utilizado mais recentemente para reproduzir música.
Se pretender reproduzir música a partir do outro dispositivo, pare a reprodução no dispositivo que estiver a reproduzir música e inicie a reprodução diretamente no outro dispositivo.
- Se iniciar a reprodução de música no segundo dispositivo enquanto o primeiro está a reproduzir música, continuará a ouvir a música do primeiro dispositivo através do sistema de auscultadores. Neste estado, se parar a reprodução no primeiro dispositivo, poderá ouvir a música do segundo dispositivo através do sistema de auscultadores.

Falar ao telefone quando o sistema de auscultadores está ligado a 2 dispositivos através de ligações Bluetooth

- Quando o sistema de auscultadores está ligado a 2 smartphones ou outros dispositivos através de ligações Bluetooth em simultâneo, ambos os dispositivos estarão no modo de espera.
- Quando receber uma chamada no primeiro dispositivo, ouvirá um toque de chamada através do sistema de auscultadores.
Quando receber uma chamada no segundo dispositivo enquanto está a falar numa chamada através do sistema de auscultadores, ouvirá um toque de chamada através do segundo dispositivo. Se terminar a chamada do primeiro dispositivo, ouvirá o toque de chamada do segundo dispositivo através do sistema de auscultadores.

Tópico relacionado

- [O que pode fazer com a aplicação “Sony | Headphones Connect”](#)
- [Como estabelecer uma ligação sem fios a dispositivos Bluetooth](#)

Auscultadores estéreo sem fios
WH-CH520

Ouvir música a partir de um dispositivo através de uma ligação Bluetooth


Se o seu dispositivo Bluetooth suportar os perfis seguintes, pode ouvir música e controlar o dispositivo a partir do sistema de auscultadores através de uma ligação Bluetooth.

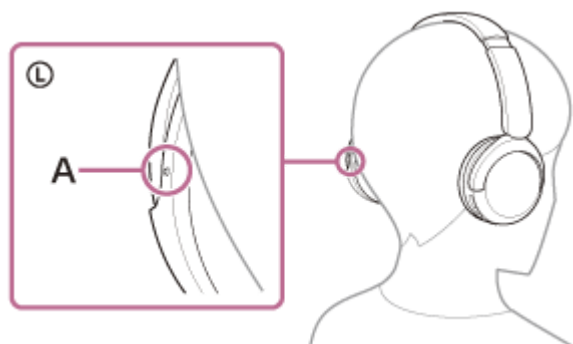
- A2DP (Advanced Audio Distribution Profile)
Pode usufruir da música de alta qualidade sem fios.
- AVRCP (Audio Video Remote Control Profile)
Pode ajustar o volume, etc.

O funcionamento poderá variar consoante o dispositivo Bluetooth. Consulte as instruções de operação fornecidas com o dispositivo Bluetooth.

1 Ligue o sistema de auscultadores a um dispositivo Bluetooth.

2 Coloque o sistema de auscultadores nos seus ouvidos.

1. Verifique as unidades esquerda e direita dos auscultadores.
Há um ponto tátil no lado da marca  (esquerda).



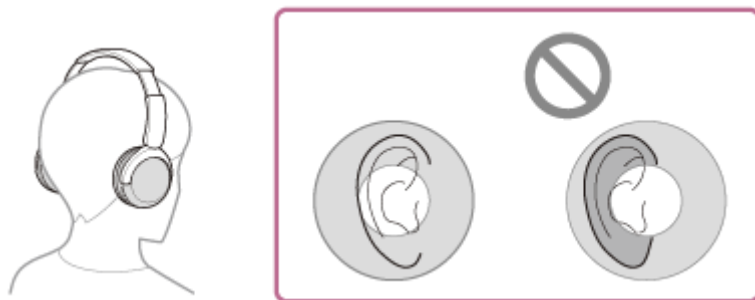
A: Ponto tátil

2. Alargue o elemento deslizante.
Alargue o elemento deslizante para o comprimento total antes de colocar o sistema de auscultadores.

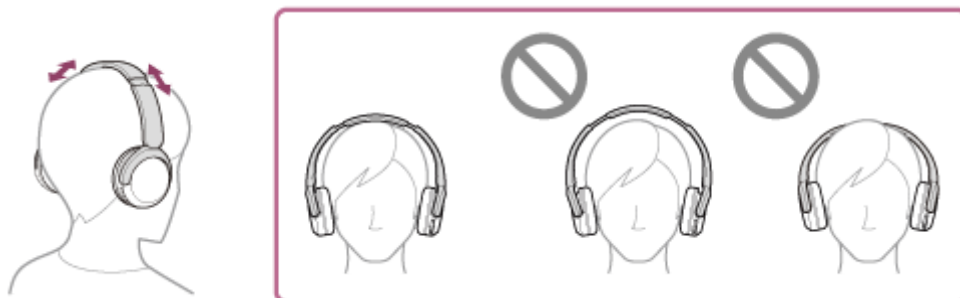


3. Coloque o sistema de auscultadores nos ouvidos.

Coloque o sistema de auscultadores de forma que cada almofada de auricular assente confortavelmente sobre cada parte do seu ouvido.



4. Ajuste o comprimento do elemento deslizante.
Ajuste o elemento deslizante para um comprimento com o qual os auscultadores toquem no topo da cabeça.



5. Ajuste a orientação das unidades.
Ajuste a orientação das unidades esquerda e direita, de forma que a almofada de auricular assente confortavelmente em todo o seu ouvido.

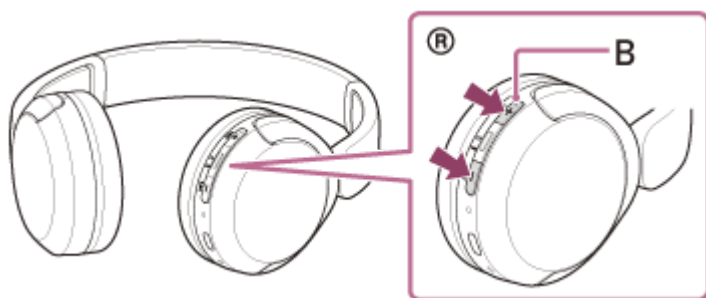


Se colocar o sistema de auscultadores sem ajustar o elemento deslizante, os auscultadores podem não ficar corretamente posicionados na cabeça, provocando desconforto.

3. Interaja com o dispositivo Bluetooth para iniciar a reprodução e ajustar o volume para um nível moderado.

4. Ajuste o volume, premindo os botões + (volume +)/- (volume -) do sistema de auscultadores.

Há um ponto tátil no botão +.



B: Ponto tátil

Quando o volume atingir o nível máximo ou mínimo, é emitido um alarme.

Sugestão

- O sistema de auscultadores suporta a proteção de conteúdos SCMS-T. Pode ouvir música e outros conteúdos áudio no sistema de auscultadores a partir de um telemóvel ou televisor portátil que suporte a proteção de conteúdos SCMS-T.
- Consoante o dispositivo Bluetooth, poderá ser necessário ajustar o volume ou configurar a saída de áudio no dispositivo.
- Pode ajustar independentemente o volume do som do sistema de auscultadores durante uma chamada e durante a reprodução de música. Alterar o volume do som da chamada não altera o volume do som da reprodução de música e vice-versa.

Nota

- Se a comunicação for fraca, o dispositivo Bluetooth poderá reagir incorretamente à operação no sistema de auscultadores.

Tópico relacionado

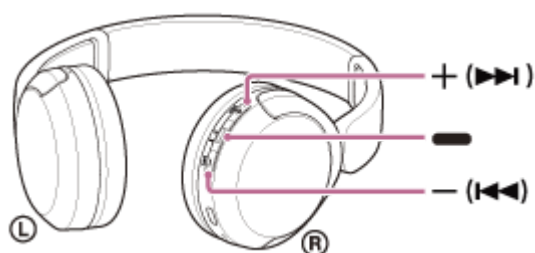
- [Como estabelecer uma ligação sem fios a dispositivos Bluetooth](#)
- [Controlar o dispositivo de áudio \(ligação Bluetooth\)](#)

5-044-179-31(1) Copyright 2023 Sony Corporation

Auscultadores estéreo sem fios
WH-CH520

Controlar o dispositivo de áudio (ligação Bluetooth)

Se o seu dispositivo Bluetooth suportar a função de interação com o dispositivo (perfil compatível: AVRCP), as seguintes operações estão disponíveis. As funções disponíveis podem variar consoante o dispositivo Bluetooth, pelo que deve consultar as instruções de operação fornecidas com o dispositivo.



Cada botão tem a seguinte função:

■ (reprodução)

- Reproduzir: prima uma vez quando estiver em pausa.
- Pausa: prima uma vez durante a reprodução.

– (volume –)/ ◀◀ (anterior)

+ (volume +)/ ▶▶ (seguinte)

- Ajustar o volume.
- Para saltar para o início da faixa anterior (ou para o início da faixa atual durante a reprodução)/início da faixa seguinte, prima continuamente até ouvir um som de notificação. Após soltar o botão, prima-o repetidamente dentro de 1 segundo para ouvir um som de notificação e avançar para o início da faixa anterior/seguinte.

Nota

- Se a comunicação for fraca, o dispositivo Bluetooth poderá reagir incorretamente à operação no sistema de auscultadores.
- As funções disponíveis podem variar consoante o dispositivo ligado, o software de música ou a aplicação que utilizar. Em alguns casos, poderá funcionar de forma diferente ou não funcionar mesmo quando utilizado conforme descrito acima.

Auscultadores estéreo sem fios
WH-CH520

Desligar a ligação Bluetooth (após a utilização)

1 Desligue a ligação Bluetooth no dispositivo Bluetooth.

Ouvirá um som de notificação.

2 Desligue o sistema de auscultadores.

Ouvirá um som de notificação.

Sugestão

- Assim que terminar a reprodução de música, a ligação Bluetooth poderá terminar automaticamente dependendo do dispositivo Bluetooth.

Tópico relacionado

- [Desativar o sistema de auscultadores](#)

Auscultadores estéreo sem fios
WH-CH520

Acerca do 360 Reality Audio

O que é o 360 Reality Audio?

O 360 Reality Audio é uma nova experiência musical que utiliza tecnologia de áudio tridimensional 360 da Sony. As informações posicionais são associadas a cada fonte de som, como vozes, coro e instrumentos musicais, e são colocadas num espaço esférico.

Os ouvintes podem sentir um campo de som tridimensional como se estiverem imersos num espetáculo ao vivo dos artistas.

Condições de utilização

Transfira e utilize uma aplicação de serviço de transmissão de música (cobrada) que suporte 360 Reality Audio no seu smartphone ou tablet equipado com iOS ou Android.

Se otimizar o campo sonoro e a funcionalidade acústica do sistema de auscultadores com a aplicação "Sony | Headphones Connect", pode desfrutar de uma sensação de realidade mais realista.

Para mais detalhes sobre o 360 Reality Audio, consulte o URL seguinte.

<https://www.sony.net/360RA/>

Nota

- O serviço não está disponível em alguns países e regiões.

Auscultadores estéreo sem fios
WH-CH520

Acerca do modo de qualidade de som

Os 2 modos de qualidade de som seguintes podem ser selecionados durante a reprodução através de Bluetooth. Pode mudar as definições e verificar o modo de qualidade de som com a aplicação "Sony | Headphones Connect".

Prioridade à qualidade do som: dá prioridade à qualidade do som (predefinição).

Prioridade à ligação estável: dá prioridade à ligação estável.

- Quando pretender dar prioridade à qualidade do som, selecione "Prioridade à qualidade do som".
- Se a ligação for instável, como quando produz apenas som intermitente, selecione "Prioridade à ligação estável".

Nota

- O tempo de reprodução pode ser reduzido, dependendo da qualidade do som e das condições de utilização do sistema de auscultadores.
- Dependendo das condições ambientais da área onde está a utilizar o sistema de auscultadores, poderá ainda ocorrer som intermitente mesmo que tenha selecionado "Prioridade à ligação estável".

Tópico relacionado

- [O que pode fazer com a aplicação "Sony | Headphones Connect"](#)

Auscultadores estéreo sem fios
WH-CH520

Codecs suportados

Um codec é um “algoritmo de codificação de áudio” utilizado para a transmissão de som sem fios através de uma ligação Bluetooth.

O sistema de auscultadores suporta os 2 codecs seguintes para reprodução de música através de uma ligação A2DP: SBC e AAC.

- SBC

Este termo é a abreviatura para Subband Codec.

O SBC é a tecnologia de codificação de áudio padrão utilizada nos dispositivos Bluetooth.

Todos os dispositivos Bluetooth suportam SBC.

- AAC

Este termo é a abreviatura para Advanced Audio Coding.

O AAC é utilizado principalmente por produtos da Apple, como o iPhone, e proporciona uma qualidade de som superior à do SBC.

Quando for transmitida música num dos codecs acima indicados a partir de um dispositivo ligado, o sistema de auscultadores muda automaticamente para esse codec e a música é reproduzida no mesmo codec.

Se o dispositivo ligado suportar um codec de qualidade de som superior à do SBC, pode necessitar de definir antecipadamente o dispositivo para ouvir música com o codec pretendido a partir dos codecs suportados.

Para obter informações sobre como definir o codec, consulte as instruções de operação fornecidas com o dispositivo.

Tópico relacionado

- [Acerca do modo de qualidade de som](#)

Auscultadores estéreo sem fios
WH-CH520

Acerca da função DSEE

A função DSEE complementa o som de gama alta, que é frequentemente perdido em fontes de som comprimidas, no sistema de auscultadores para criar uma qualidade equivalente ao som de CD.

As fontes de som comprimidas através de reprodução em streaming, MP3, codec de transmissão Bluetooth, etc. são reproduzidas com um som natural e expandido.

A função DSEE pode ser configurada na aplicação “Sony | Headphones Connect” e está disponível apenas quando está ligada ao sistema de auscultadores através de uma ligação Bluetooth.

Nota

- Quando DSEE está definido como [Auto], o tempo de funcionamento disponível é reduzido.

Tópico relacionado

- [O que pode fazer com a aplicação “Sony | Headphones Connect”](#)

Auscultadores estéreo sem fios
WH-CH520

Receber uma chamada


Pode desfrutar de uma chamada no modo mãos-livres com um smartphone ou um telemóvel que suporte o perfil Bluetooth HFP (Hands-free Profile) ou HSP (Headset Profile) através de uma ligação Bluetooth.

- Se o seu smartphone ou telemóvel suportar HFP e HSP, configure-o para HFP.
- O funcionamento poderá variar consoante o smartphone ou telemóvel. Consulte as instruções de operação fornecidas com o smartphone ou telemóvel.
- Dependendo do dispositivo ligado ou da aplicação que está a utilizar, as funções podem não funcionar corretamente mesmo que tente utilizá-las com o sistema de auscultadores.

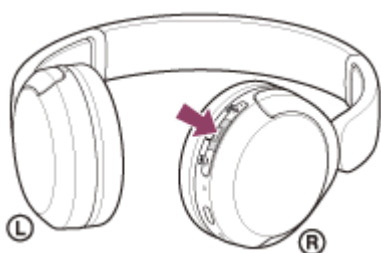
Toque

Quando receber uma chamada, o sistema de auscultadores irá emitir um toque e o indicador (azul) pisca rapidamente. Dependendo do seu smartphone ou telemóvel, irá ouvir um dos seguintes toques de chamada.

- Toque de chamada definido no sistema de auscultadores
- Toque de chamada definido no smartphone ou telemóvel
- Toque de chamada apenas para uma ligação Bluetooth definida no smartphone ou telemóvel

- 1 Ligue previamente o sistema de auscultadores a um smartphone ou telemóvel através de uma ligação Bluetooth.**
- 2 Quando ouvir o toque de chamada, prima o botão  (chamada) no sistema de auscultadores e receba a chamada.**

Quando receber uma chamada durante a reprodução de música, a reprodução entra em pausa e o sistema de auscultadores emite um toque de chamada.



Pode falar através do microfone na unidade direita.



A: Microfone

Se não for emitido um toque através do sistema de auscultadores

- O sistema de auscultadores poderá não estar ligado ao smartphone ou telemóvel através de HFP ou HSP. Verifique o estado da ligação no smartphone ou telemóvel.
- Se a reprodução de música não entrar em pausa automaticamente, coloque a reprodução em pausa no sistema de auscultadores.

3 Ajuste o volume, premindo os botões + (volume +)/- (volume -) do sistema de auscultadores.

Quando o volume atingir o nível máximo ou mínimo, é emitido um alarme.

4 Quando pretender terminar a chamada, prima o botão **■** (chamada) no sistema de auscultadores para a terminar.

Se receber uma chamada durante a reprodução de música, a reprodução de música é retomada automaticamente após terminar a chamada.

Sugestão

- Quando receber uma chamada num smartphone ou telemóvel, alguns smartphones ou telemóveis podem receber uma chamada com o telefone em vez do sistema de auscultadores. Com uma ligação HFP ou HSP, passe a chamada para os auscultadores, utilizando o seu smartphone ou telemóvel.
- O volume de uma chamada apenas pode ser ajustado durante uma conversa ao telefone.
- Pode ajustar independentemente o volume do som do sistema de auscultadores durante uma chamada e durante a reprodução de música. Ainda que mude o volume durante uma chamada, o volume da reprodução de música não se altera.

Nota

- Consoante o dispositivo ligado ou a aplicação de reprodução de música que estiver a utilizar, quando receber uma chamada durante a reprodução de música, a reprodução poderá não ser retomada automaticamente mesmo após terminar a chamada.
- Utilize um smartphone ou telemóvel a, pelo menos, 50 cm de distância do sistema de auscultadores. Poderá ocorrer ruído se o sistema de auscultadores e o smartphone ou telemóvel estiverem demasiado próximos.
- A sua voz será ouvida a partir do sistema de auscultadores através do microfone do sistema de auscultadores (função Sidetone). Neste caso, o som ambiente ou os sons do funcionamento do sistema de auscultadores podem ser ouvidos através do sistema de auscultadores, mas isto não significa uma avaria.

Tópico relacionado

- [Como estabelecer uma ligação sem fios a dispositivos Bluetooth](#)
- [Fazer uma chamada](#)
- [Funções para uma chamada](#)

Auscultadores estéreo sem fios
WH-CH520

Fazer uma chamada

Pode desfrutar de uma chamada no modo mãos-livres com um smartphone ou um telemóvel que suporte o perfil Bluetooth HFP (Hands-free Profile) ou HSP (Headset Profile) através de uma ligação Bluetooth.

- Se o seu smartphone ou telemóvel suportar HFP e HSP, configure-o para HFP.
- O funcionamento poderá variar consoante o smartphone ou telemóvel. Consulte as instruções de operação fornecidas com o smartphone ou telemóvel.
- Dependendo do dispositivo ligado ou da aplicação que está a utilizar, as funções podem não funcionar corretamente mesmo que tente utilizá-las com o sistema de auscultadores.

1 Ligue o sistema de auscultadores a um smartphone ou telemóvel através de uma ligação Bluetooth.

2 Faça uma chamada telefónica através do seu smartphone ou telemóvel.

Ao fazer uma chamada, ouve-se um sinal de chamada do sistema de auscultadores.

Se fizer uma chamada durante a reprodução de música, a reprodução entra em pausa.

Se não ouvir um sinal de chamada através do sistema de auscultadores, mude o dispositivo de chamada para o sistema de auscultadores utilizando o smartphone ou o telemóvel.

Pode falar através do microfone na unidade direita.

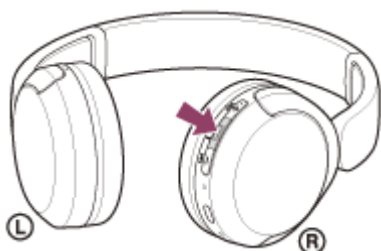


A: Microfone

3 Ajuste o volume, premindo os botões + (volume +)/- (volume -) do sistema de auscultadores.

Quando o volume atingir o nível máximo ou mínimo, é emitido um alarme.

4 Quando pretender terminar a chamada, prima o botão **■** (chamada) no sistema de auscultadores para a terminar.



Se fez uma chamada durante a reprodução de música, a reprodução de música é retomada automaticamente após terminar a chamada.

Sugestão

- O volume de uma chamada apenas pode ser ajustado durante uma conversa ao telefone.
- Pode ajustar independentemente o volume do som do sistema de auscultadores durante uma chamada e durante a reprodução de música. Ainda que mude o volume durante uma chamada, o volume da reprodução de música não se altera.

Nota

- Dependendo do dispositivo ligado ou da aplicação de reprodução de música que estiver a utilizar, quando fizer uma chamada durante a reprodução de música, a reprodução poderá não ser retomada automaticamente mesmo após terminar a chamada.
- Utilize um smartphone ou telemóvel a, pelo menos, 50 cm de distância do sistema de auscultadores. Poderá ocorrer ruído se o sistema de auscultadores e o smartphone ou telemóvel estiverem demasiado próximos.
- A sua voz será ouvida a partir do sistema de auscultadores através do microfone do sistema de auscultadores (função Sidetone). Neste caso, o som ambiente ou os sons do funcionamento do sistema de auscultadores podem ser ouvidos através do sistema de auscultadores, mas isto não significa uma avaria.

Tópico relacionado

- [Como estabelecer uma ligação sem fios a dispositivos Bluetooth](#)
- [Receber uma chamada](#)
- [Funções para uma chamada](#)

Auscultadores estéreo sem fios
WH-CH520


Funções para uma chamada

As funções disponíveis durante uma chamada poderão depender do perfil suportado pelo seu smartphone ou telemóvel. Além disso, ainda que o perfil seja o mesmo, as funções disponíveis poderão depender do smartphone ou do telemóvel. Dependendo do dispositivo ligado ou da aplicação que está a utilizar, as funções podem não funcionar corretamente mesmo que tente utilizá-las com o sistema de auscultadores.

Consulte as instruções de operação fornecidas com o smartphone ou telemóvel.

Perfil suportado: HFP (Hands-free Profile)

Durante a espera/reprodução de música



- Prima o botão  (chamada) duas vezes em 0,5 segundos para iniciar a função de marcação por voz do smartphone/telemóvel ou ativar a Google™ app no smartphone Android ou a Siri no iPhone.



Chamada efetuada

- Prima o botão  (chamada) uma vez para cancelar uma chamada efetuada.

Chamada recebida

- Prima o botão  (chamada) uma vez para atender uma chamada.
- Prima continuamente o botão  (chamada) durante cerca de 2 segundos ou mais para rejeitar uma chamada.

Durante a chamada

- Prima o botão  (chamada) uma vez para terminar uma chamada.

Perfil suportado: HSP (Headset Profile)

Chamada efetuada

- Prima o botão  (chamada) uma vez para cancelar uma chamada efetuada.

Chamada recebida

- Prima o botão  (chamada) uma vez para atender uma chamada.

Durante a chamada

- Prima o botão  (chamada) uma vez para terminar uma chamada.

Tópico relacionado

- Receber uma chamada
- Fazer uma chamada

5-044-179-31(1) Copyright 2023 Sony Corporation

Auscultadores estéreo sem fios
WH-CH520

Efetuar uma videochamada no seu computador

Quando efetuar uma videochamada no seu computador, pode falar a partir do sistema de auscultadores por comunicação sem fios.

- 1 Ligue o sistema de auscultadores ao computador através de uma ligação Bluetooth.**
- 2 Abra a aplicação de videochamadas no seu computador.**
- 3 Verifique as definições* da aplicação de videochamadas.**
 - Quando efetuar uma videochamada no seu computador, selecione as ligações de chamada (HFP/HSP) e não as ligações de reprodução de música (A2DP). Se selecionar as ligações de reprodução de música, a videochamada poderá não estar disponível.
 - Nas definições de altifalante, selecione as ligações de chamada [Headset (WH-CH520 Hands-Free)]**. ([Headphones (WH-CH520 Stereo)]** destina-se às ligações de reprodução de música.)
 - Nas definições de microfone, selecione as ligações de chamada [Headset (WH-CH520 Hands-Free)]**.
 - Dependendo da aplicação de videochamadas que utilizar, as ligações de chamada [Headset (WH-CH520 Hands-Free)] (*) ou as ligações de reprodução de música [Headphones (WH-CH520 Stereo)]** poderão não estar disponíveis para seleção nas definições de altifalante ou microfone e poderá aparecer apenas [WH-CH520]. Se for o caso, selecione [WH-CH520].
 - Visite o website de assistência ao cliente para ver as perguntas frequentes e as respetivas respostas.

* Dependendo da aplicação de videochamadas que utilizar, esta função poderá não estar disponível.

** Os nomes podem ser diferentes consoante o computador ou a aplicação de videochamadas que utilizar.

Sugestão

- Quando não for possível verificar as definições da aplicação de videochamadas ou selecionar as ligações de chamada [Headset (WH-CH520 Hands-Free)], selecione [Headset (WH-CH520 Hands-Free)] nas definições do seu computador para efetuar as ligações. Consulte "[Ligar a um computador emparelhado \(Windows 11\)](#)", "[Ligar a um computador emparelhado \(Windows 10\)](#)" ou "[Ligar a um computador emparelhado \(Mac\)](#)".

Nota

- Dependendo do computador ou da aplicação que estiver a utilizar, o sistema de auscultadores poderá não funcionar corretamente durante uma videochamada. Esta situação pode ser melhorada reiniciando o computador.

Tópico relacionado

- [Como estabelecer uma ligação sem fios a dispositivos Bluetooth](#)
- [Emparelhar e ligar a um computador \(Windows® 11\)](#)
- [Emparelhar e ligar a um computador \(Windows 10\)](#)
- [Emparelhar e ligar a um computador \(Mac\)](#)
- [Ligar a um computador emparelhado \(Windows 11\)](#)

- [Ligar a um computador emparelhado \(Windows 10\)](#)
- [Ligar a um computador emparelhado \(Mac\)](#)
- [Desligar a ligação Bluetooth \(após a utilização\)](#)
- [Websites de assistência ao cliente](#)

5-044-179-31(1) Copyright 2023 Sony Corporation

Auscultadores estéreo sem fios
WH-CH520

Desligar a ligação Bluetooth (após a utilização)

1 Desligue a ligação Bluetooth no dispositivo Bluetooth.

Ouvirá um som de notificação.

2 Desligue o sistema de auscultadores.

Ouvirá um som de notificação.

Sugestão

- Assim que terminar a reprodução de música, a ligação Bluetooth poderá terminar automaticamente dependendo do dispositivo Bluetooth.

Tópico relacionado

- [Desativar o sistema de auscultadores](#)

Auscultadores estéreo sem fios
WH-CH520

Utilizar a função de assistência por voz (Google app)

Com a funcionalidade Google app incluída no smartphone Android, pode falar para o microfone do sistema de auscultadores para interagir com o smartphone Android.

1 Defina a seleção de assistente e entrada de voz como Google app.

No smartphone Android, selecione [Settings] - [Apps & notifications] - [Advanced] - [Default apps] - [Assist & voice input] e defina [Assist app] como Google app.

A operação acima é um exemplo. Para saber mais, consulte as instruções de operação do smartphone Android.

Nota: pode ser necessária a versão mais recente da Google app.

Para saber mais sobre a Google app, consulte as instruções de operação ou o website de suporte do smartphone Android ou o website da loja Google Play.

É possível que a Google app não possa ser ativada a partir do sistema de auscultadores, dependendo das especificações do smartphone Android.

2 Ligue o sistema de auscultadores ao smartphone Android através de uma ligação Bluetooth.

3 Quando o smartphone Android estiver no modo de espera ou a reproduzir música, prima duas vezes o botão (reprodução/chamada) do sistema de auscultadores em 0,5 segundos.



A Google app fica ativa.

4 Faça um pedido à Google app através do microfone do sistema de auscultadores.

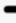


A: Microfone

Para saber mais sobre as aplicações que funcionam com a Google app, consulte as instruções de operação do smartphone Android.

Após ativar a Google app, o comando de voz é cancelado após um determinado tempo sem pedidos efetuados.

Nota

- Não é possível ativar a Google app dizendo “Ok Google” mesmo quando o smartphone Android tem a definição “Ok Google” ligada.
- Quando utilizar a função de assistência por voz, ouvirá a sua voz no sistema de auscultadores através do microfone do sistema de auscultadores (função Sidetone). Neste caso, o som ambiente ou os sons do funcionamento do sistema de auscultadores podem ser ouvidos através do sistema de auscultadores, mas isto não significa uma avaria.
- A Google app poderá não ser ativada, dependendo das especificações do smartphone ou da versão da aplicação.
- A Google app não funciona quando o dispositivo ligado não é compatível com a função de assistência por voz.
- Tenha cuidado porque o sistema de auscultadores desliga-se quando premir continuamente o botão  (reprodução/chamada).

Auscultadores estéreo sem fios
WH-CH520

Utilizar a função de assistência por voz (Siri)

Utilizando Siri presente no iPhone, pode falar para o microfone do sistema de auscultadores para interagir com o iPhone.

1 Ligue a Siri.

No iPhone, selecione [Settings] - [Siri & Search] para ativar [Press Home for Siri] e [Allow Siri When Locked]. A operação acima é um exemplo. Para saber mais, consulte as instruções de operação do iPhone.

Nota: para saber mais sobre a Siri, consulte as instruções de operação ou o website de assistência do iPhone.

2 Ligue o sistema de auscultadores ao iPhone através de uma ligação Bluetooth.

3 Quando o iPhone estiver no modo de espera ou a reproduzir música, prima duas vezes o botão (reprodução/chamada) do sistema de auscultadores em 0,5 segundos.



A Siri fica ativada.

4 Faça um pedido à Siri através do microfone do sistema de auscultadores.




A: Microfone

Para saber mais sobre as aplicações que funcionam com a Siri, consulte as instruções de operação do iPhone. Depois de ativar a Siri, após passar um determinado tempo sem efetuar pedidos, a Siri será desativada.

Nota

- Não é possível ativar a Siri dizendo "Hey Siri" mesmo quando o iPhone tem a definição "Hey Siri" ligada.
- Quando utilizar a função de assistência por voz, ouvirá a sua voz no sistema de auscultadores através do microfone do sistema de auscultadores (função Sidetone). Neste caso, o som ambiente ou os sons do funcionamento do sistema de auscultadores podem ser ouvidos através do sistema de auscultadores, mas isto não significa uma avaria.

- A Siri poderá não ser ativada dependendo das especificações do smartphone ou da versão da aplicação.
- Tenha cuidado porque o sistema de auscultadores desliga-se quando premir continuamente o botão  (reprodução/chamada).

5-044-179-31(1) Copyright 2023 Sony Corporation

Auscultadores estéreo sem fios
WH-CH520

O que pode fazer com a aplicação “Sony | Headphones Connect”

Quando ligar o smartphone com a aplicação “Sony | Headphones Connect” instalada e o sistema de auscultadores através de uma ligação Bluetooth, pode fazer o seguinte.

- Atualizar o software do sistema de auscultadores
- Mudar o idioma da orientação por voz
- Ligar/desligar a orientação por voz
- Definir o modo de ligação Bluetooth (modo de qualidade do som)
- Desativar o sistema de auscultadores
- Verificar o estado da ligação e as definições do sistema de auscultadores
- Definir a ligação multiponto (ligar o sistema de auscultadores a 2 dispositivos em simultâneo)
- Ver a versão do software do sistema de auscultadores
- Apresentar o codec da ligação Bluetooth
- Apresentar o estado de definição da função DSEE
- Selecionar a função DSEE
- Apresentar a carga restante da bateria do sistema de auscultadores
- Efetuar a definição do Equalizador/CLEAR BASS
- Personalizar a definição do Equalizador
- Ajustar o volume durante a reprodução de música/chamada telefónica
- Reprodução/pausa de música ou avançar para o início da faixa anterior (ou da faixa atual durante a reprodução)/avançar para o início da faixa seguinte
- Emparelhamento fácil
- Selecionar a função 360 Reality Audio

Para saber mais sobre a aplicação “Sony | Headphones Connect”, consulte o seguinte URL.

https://rd1.sony.net/help/mdr/hpc/h_zz/

Sugestão

- O funcionamento da aplicação “Sony | Headphones Connect” varia consoante o dispositivo de áudio. As especificações da aplicação e o design do ecrã podem ser alterados sem aviso prévio.

Tópico relacionado

- [Instalar a aplicação “Sony | Headphones Connect”](#)
- [Verificar a carga restante da bateria](#)
- [Acerca do modo de qualidade de som](#)
- [Codecs suportados](#)
- [Acerca da função DSEE](#)
- [Ligar o sistema de auscultadores a 2 dispositivos em simultâneo \(ligação multiponto\)](#)
- [Acerca do 360 Reality Audio](#)

Auscultadores estéreo sem fios
WH-CH520

Instalar a aplicação “Sony | Headphones Connect”

- 1 **Transfira a aplicação “Sony | Headphones Connect” da loja Google Play ou App Store e instale-a no seu smartphone.**

Para saber mais sobre a aplicação “Sony | Headphones Connect”, consulte o seguinte URL.

https://rd1.sony.net/help/mdr/hpc/h_zz/



Sony Headphones Connect

- 2 **Inicie a aplicação “Sony | Headphones Connect” após a instalação.**

Tópico relacionado

- [O que pode fazer com a aplicação “Sony | Headphones Connect”](#)

Auscultadores estéreo sem fios
WH-CH520

Aceder a informações de suporte a partir da aplicação “Sony | Headphones Connect”

Pode aceder às informações de suporte mais recentes a partir da aplicação “Sony | Headphones Connect”.

- 1** Seleccione [Help] no ecrã da aplicação “Sony | Headphones Connect”.
- 2** Surge o ecrã [Headphones Connect Help] e as informações de suporte são apresentadas.
- 3** Seleccione o item que desejar.

Auscultadores estéreo sem fios
WH-CH520

Como manter o software atualizado (para uma utilização confortável do sistema de auscultadores)

Se for lançado o software mais recente para o seu sistema de auscultadores, aparecerá uma notificação no ecrã da aplicação “Sony | Headphones Connect”. Atualize o software do sistema de auscultadores seguindo as instruções no ecrã.

Instale o software mais recente do sistema de auscultadores para desfrutar de novas funções ou para resolver alguns problemas existentes no sistema de auscultadores.

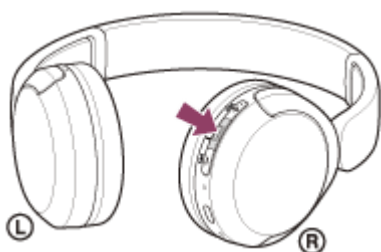
Utilize sempre o sistema de auscultadores com o software mais recente instalado.

Para saber mais sobre o software mais recente do sistema de auscultadores e saber como atualizar o software, consulte as informações no website de suporte.

Pode atualizar o software do sistema de auscultadores da seguinte forma.

1 Ligue o sistema de auscultadores.

Prima continuamente o botão  (alimentação) durante cerca de 2 segundos ou mais.



2 Abra a aplicação “Sony | Headphones Connect” num dispositivo móvel, como um smartphone.

3 Atualize o software do sistema de auscultadores seguindo as instruções no ecrã.

Nota

- Quando o dispositivo móvel utilizado para a atualização tiver outros dispositivos Bluetooth ligados, desligue todos os dispositivos Bluetooth até a atualização estar concluída.
O software poderá não ser atualizado quando o dispositivo móvel está ligado a outros dispositivos compatíveis com Bluetooth Low Energy (como dispositivos de usar no corpo, relógios inteligentes, etc.).
- Tenha em atenção o seguinte se a atualização não for concluída.
 - Feche todas as aplicações instaladas no dispositivo móvel, exceto a aplicação “Sony | Headphones Connect”.
 - Carregue totalmente o sistema de auscultadores e o dispositivo móvel.
 - Coloque o sistema de auscultadores e o dispositivo móvel que está a ser utilizado para a atualização o mais próximos possível antes de iniciar a atualização.
 - Mantenha dispositivos LAN sem fios e outros dispositivos Bluetooth afastados do sistema de auscultadores durante a atualização.
 - Desative o modo de poupança de energia ^{*} do seu dispositivo móvel antes de atualizar o software.
Dependendo da versão do SO do seu dispositivo móvel, a atualização pode não ser concluída no modo de poupança de energia.

* Os nomes podem variar consoante o dispositivo móvel que utilizar.

Tópico relacionado

- [O que pode fazer com a aplicação “Sony | Headphones Connect”](#)

5-044-179-31(1) Copyright 2023 Sony Corporation

Auscultadores estéreo sem fios
WH-CH520

Precauções

Nas comunicações Bluetooth

- A tecnologia sem fios Bluetooth funciona num alcance de cerca de 10 m. A distância máxima de comunicação poderá variar, dependendo da presença de obstáculos (pessoas, objetos metálicos, paredes, etc.) ou do ambiente eletromagnético.
- As micro-ondas emitidas por um dispositivo Bluetooth poderão afetar o funcionamento de dispositivos médicos eletrónicos. Desligue o sistema de auscultadores e outros dispositivos Bluetooth nos seguintes locais, pois poderão provocar um acidente:
 - Em hospitais, próximo de lugares prioritários em comboios, locais onde haja gás inflamável, perto de portas automáticas ou perto de alarmes de incêndio.
- Este produto emite ondas de rádio quando utilizado no modo sem fios. Quando utilizado no modo sem fios num avião, siga as indicações da tripulação relativamente à utilização permitida de produtos no modo sem fios.
- A reprodução de áudio neste sistema de auscultadores poderá apresentar algum atraso relativamente à do dispositivo transmissor, devido às características da tecnologia sem fios Bluetooth. Consequentemente, o som poderá não estar sincronizado com a imagem durante a visualização de filmes ou em jogos.
- O sistema de auscultadores suporta funções de segurança que são compatíveis com a norma Bluetooth, que funcionam como um meio para garantir a segurança durante a comunicação utilizando a tecnologia sem fios Bluetooth. No entanto, dependendo das definições configuradas e de outros fatores, esta segurança poderá não ser suficiente. Tenha cuidado quando comunicar utilizando a tecnologia sem fios Bluetooth.
- A Sony não assumirá a responsabilidade por quaisquer danos ou perdas resultantes de fugas de informação aquando da utilização de ligações Bluetooth.
- As ligações Bluetooth com todos os dispositivos Bluetooth não podem ser garantidas.
 - Os dispositivos Bluetooth ligados ao sistema de auscultadores têm de cumprir a norma Bluetooth prescrita pela Bluetooth SIG, Inc. e a sua conformidade tem de estar certificada.
 - Mesmo quando um dispositivo ligado está em conformidade com a norma Bluetooth, poderão existir situações em que as características ou especificações do dispositivo Bluetooth não lhe permitem efetuar a ligação ou implicam métodos de controlo, visualização ou operação diferentes.
 - Ao utilizar o sistema de auscultadores para efetuar chamadas telefónicas no modo mãos-livres, poderá ocorrer ruído dependendo do dispositivo ligado ou do ambiente da comunicação.
- Dependendo do dispositivo a ser ligado, poderá ser necessário algum tempo para iniciar as comunicações.

Nota sobre eletricidade estática

- Se utilizar o sistema de auscultadores quando o ar estiver seco, poderá sentir desconforto devido à eletricidade estática acumulada no seu corpo. Não se trata de uma avaria do sistema de auscultadores. Pode reduzir o efeito se usar vestuário feito de materiais naturais que não geram facilmente eletricidade estática.

Notas sobre a utilização do sistema de auscultadores

- Uma vez que as unidades do sistema de auscultadores ficam bastante justas quando são colocadas nos ouvidos, exercer pressão forte contra os ouvidos ou puxar as unidades rapidamente poderá resultar em lesões nos tímpanos. Pressionar as unidades do sistema de auscultadores contra os ouvidos poderá causar estalidos na caixa acústica. Isto não significa uma avaria.

Outras notas

- Não submeta o sistema de auscultadores a impactos excessivos porque é um dispositivo de precisão.
- A função Bluetooth poderá não funcionar com um telemóvel, dependendo das condições do sinal e do ambiente circundante.

- Não aplique peso ou pressão sobre o sistema de auscultadores durante longos períodos de tempo, incluindo durante o armazenamento, pois poderá causar deformações.
- Se sentir algum desconforto durante a utilização do sistema de auscultadores, pare imediatamente de o utilizar.
- As almofadas de auriculares podem sofrer danos ou deterioração se forem utilizadas ou armazenadas durante um longo período de tempo.
- O sistema de auscultadores não é à prova de água. Se entrar água ou alguma substância estranha no sistema de auscultadores, poderá ocorrer um incêndio ou choque elétrico. Se entrar água ou alguma substância estranha no sistema de auscultadores, pare imediatamente de o utilizar e consulte o agente Sony mais próximo.

Limpar o sistema de auscultadores

- Quando o exterior do sistema de auscultadores ficar sujo, limpe-o com um pano macio seco. Se o sistema de auscultadores estiver muito sujo, molhe um pano com detergente neutro diluído e torça-o bem antes de o utilizar para limpar o sistema de auscultadores. Não utilize solventes como diluente, benzina ou álcool, pois estes produtos podem danificar o acabamento da superfície do sistema de auscultadores ou causar outros danos.

Não utilize o sistema de auscultadores perto de dispositivos médicos

- As ondas de rádio podem afetar os pacemakers cardíacos e outros dispositivos médicos. Não utilize o sistema de auscultadores em locais com muitas pessoas, como um comboio cheio ou um hospital.
- O(s) íman(es) do sistema de auscultadores pode(m) interferir com pacemakers, válvulas de derivação programáveis para tratamento de hidrocefalias ou com outros dispositivos médicos. Não coloque o sistema de auscultadores junto de pessoas que utilizam esses dispositivos médicos. Se tiver alguma dúvida, consulte o seu médico antes de utilizar o sistema de auscultadores com qualquer um destes dispositivos médicos.

Mantenha o sistema de auscultadores afastado de cartões magnéticos

- O sistema de auscultadores possui ímanes. Se colocar um cartão magnético perto do sistema de auscultadores, o magnetismo do cartão pode ser afetado e ficar inutilizado.

Auscultadores estéreo sem fios
WH-CH520

Para evitar queimaduras ou avarias causadas por humidade

Desempenho à prova de água do sistema de auscultadores

O sistema de auscultadores não é à prova de água. Se entrar água ou alguma substância estranha no sistema de auscultadores, poderá ocorrer um incêndio ou uma avaria.

Evite situações como as seguintes e tenha cuidado para não ficar com humidade ou sujidade no sistema de auscultadores.

- Utilizar o sistema de auscultadores à chuva ou neve



- Tocar no sistema de auscultadores com as mãos molhadas depois de fazer trabalho doméstico numa cozinha ou depois lavar as mãos numa casa de banho



- Tocar no sistema de auscultadores com as mãos suadas ou utilizar o sistema de auscultadores em situações em que o sistema de auscultadores possa ficar ensopado de suor



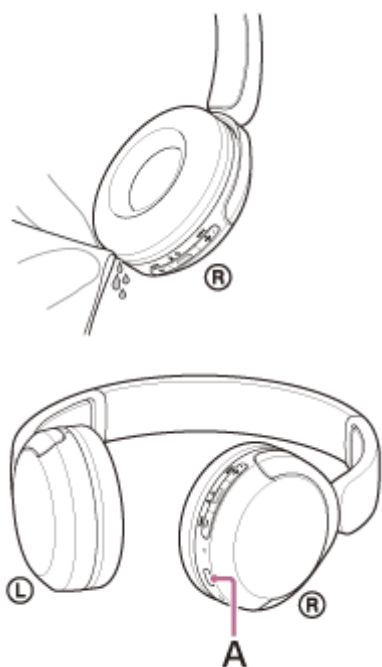
- Colocar o sistema de auscultadores num saco com uma garrafa de PET fria



Se o sistema de auscultadores ficar molhado ou entrar água no sistema de auscultadores

Se um sistema de auscultadores molhado for carregado ou ativado, pode ocorrer um incêndio ou uma avaria. Submetendo o sistema de auscultadores à menor quantidade de vibrações possível, rode as almofadas de auriculares lentamente para baixo e deixe a água escorrer das almofadas. De seguida, posicione o sistema de auscultadores na

vertical e coloque um pano seco por baixo da porta USB Type-C até não sair mais água do interior. Depois disso, deixe o sistema de auscultadores num local à sombra e bem ventilado até ficar completamente seco.



A: Porta USB Type-C

5-044-179-31(1) Copyright 2023 Sony Corporation

Auscultadores estéreo sem fios
WH-CH520

Licenças

- Este produto contém software que a Sony utiliza sob acordo de licenciamento com o proprietário dos respetivos direitos de autor. Estamos obrigados a divulgar o conteúdo deste acordo aos clientes por exigência do proprietários dos direitos de autor do software. Aceda ao seguinte URL e leia o conteúdo da licença.
<https://rd1.sony.net/help/mdr/sl/23/>
- Os serviços oferecidos por terceiros poderão ser alterados, suspensos ou rescindidos sem aviso prévio. A Sony não se responsabiliza por quaisquer situações deste tipo.

Auscultadores estéreo sem fios
WH-CH520

Marcas comerciais

- Microsoft, Windows e Windows Media são marcas comerciais ou marcas comerciais registadas da Microsoft Corporation nos EUA e/ou noutros países.
- iPhone, iPod touch, macOS, Mac e Siri são marcas comerciais da Apple Inc., registadas nos EUA e noutros países.
- App Store é uma marca de serviço da Apple Inc., registada nos EUA e outros países.
- IOS é uma marca comercial ou marca comercial registada da Cisco nos EUA e noutros países e é utilizada sob licença.
- Google, Android e Google Play são marcas comerciais da Google LLC.
- A marca e os logótipos Bluetooth® são marcas comerciais registadas pertencentes à Bluetooth SIG, Inc. e qualquer utilização dessas marcas pela Sony Group Corporation e respetivas subsidiárias é efetuada sob licença.
- USB Type-C® e USB-C® são marcas comerciais registadas do USB Implementers Forum.
- DSEE é uma marca comercial ou marca comercial registada da Sony Group Corporation ou respetivas afiliadas.
- Todas as outras marcas comerciais e marcas comerciais registadas são marcas comerciais ou marcas comerciais registadas dos respectivos proprietários. Neste manual, as marcas TM e ® não estão especificadas.

Auscultadores estéreo sem fios

WH-CH520

Websites de assistência ao cliente

Para clientes nos EUA, Canadá e América Latina:

<https://www.sony.com/am/support>

Para clientes em países da Europa:

<https://www.sony.eu/support>

Para clientes na China:

<https://service.sony.com.cn>

Para clientes noutros países/regiões:

<https://www.sony-asia.com/support>

Auscultadores estéreo sem fios
WH-CH520

O que posso fazer para solucionar um problema?

Se o sistema de auscultadores não funcionar como seria de esperar, experimente os seguintes passos para solucionar o problema.

- Localize os sintomas do problema neste Guia de ajuda e tente realizar as ações corretivas indicadas.
- Carregue o sistema de auscultadores.
Poderá resolver alguns problemas se carregar a bateria do sistema de auscultadores.
- Reinicie o dispositivo que está a ligar ao sistema de auscultadores.
Poderá resolver alguns problemas reiniciando o dispositivo que está a ligar, como um computador ou smartphone.
- Reinicialize o sistema de auscultadores.
- Inicialize o sistema de auscultadores.
Esta operação restaura as definições de fábrica no volume e noutros parâmetros e elimina todas as informações de emparelhamento.
- Procure informações sobre o problema no website de assistência ao cliente.

Se as operações indicadas acima não funcionarem, consulte o agente Sony mais próximo.

Tópico relacionado

- [Carregar o sistema de auscultadores](#)
- [Websites de assistência ao cliente](#)
- [Reinicializar o sistema de auscultadores](#)
- [Inicializar o sistema de auscultadores para restaurar as definições de fábrica](#)

Auscultadores estéreo sem fios
WH-CH520

O sistema de auscultadores não liga.

- Certifique-se de que a bateria está totalmente carregada.
 - Não é possível ligar o sistema de auscultadores durante o carregamento da bateria. Retire o cabo USB Type-C e ligue o sistema de auscultadores.
 - Reinicialize o sistema de auscultadores.
 - Inicialize o sistema de auscultadores e emparelhe novamente o sistema de auscultadores e o dispositivo.
-

Tópico relacionado

- [Carregar o sistema de auscultadores](#)
- [Verificar a carga restante da bateria](#)
- [Ativar o sistema de auscultadores](#)
- [Reinicializar o sistema de auscultadores](#)
- [Inicializar o sistema de auscultadores para restaurar as definições de fábrica](#)

Auscultadores estéreo sem fios
WH-CH520

Não é possível carregar.

Comum

- Certifique-se de que utiliza o cabo USB Type-C fornecido.
- É recomendado carregar num local com uma temperatura ambiente entre 15 °C e 35 °C. O carregamento eficiente pode não ser possível fora deste intervalo.
- Reinicialize o sistema de auscultadores.
- Inicialize o sistema de auscultadores e emparelhe novamente o sistema de auscultadores e o dispositivo.

Quando carregar com um transformador de CA USB

- Certifique-se de que o transformador de CA USB está bem ligado na tomada de CA.
- Quando utilizar um transformador de CA USB disponível no mercado, utilize um que consiga fornecer uma corrente de saída de 0,5 A (500 mA) ou superior.

Quando carregar com um computador

- Verifique se o cabo USB Type-C fornecido está bem ligado à porta USB do computador.
- Verifique se o computador está ligado. Ative o computador se este estiver no modo de espera (suspensão) ou no modo de hibernação.
- Verifique se o sistema de auscultadores e o computador estão ligados diretamente e não através de um hub USB.
- Poderá existir um problema na porta USB do computador ligado. Experimente ligar a outra porta USB do computador se existir outra disponível.
- Atualize o SO do computador.
- Reinicie o computador e tente realizar novamente o procedimento de ligação USB em casos diferentes dos acima indicados.

Tópico relacionado

- [Carregar o sistema de auscultadores](#)
- [Reinicializar o sistema de auscultadores](#)
- [Inicializar o sistema de auscultadores para restaurar as definições de fábrica](#)

Auscultadores estéreo sem fios
WH-CH520

O tempo de carregamento é demasiado longo.

- Quando carregar com um computador, verifique se o sistema de auscultadores e o computador estão ligados diretamente e não através de um hub USB. Além disso, poderá melhorar a situação se reiniciar o computador e tentar novamente a ligação USB.
 - Verifique se está a utilizar o cabo USB Type-C fornecido.
 - É recomendado carregar num local com uma temperatura ambiente entre 15 °C e 35 °C. O carregamento eficiente pode não ser possível fora deste intervalo.
-

Tópico relacionado

- [Carregar o sistema de auscultadores](#)

Auscultadores estéreo sem fios
WH-CH520

O tempo de funcionamento disponível é curto (a duração da bateria é reduzida).

- Se ativar as seguintes funções, o tempo de funcionamento disponível da bateria fica curto.
 - Modo de qualidade do som durante a reprodução com Bluetooth: prioridade à qualidade do som
 - Equalizador
 - DSEE

Se utilizar as definições indicadas acima ao mesmo tempo, o tempo de funcionamento disponível da bateria fica mais curto.

- Se o sistema de auscultadores não for utilizado durante um longo período de tempo, as horas de utilização da bateria recarregável diminuirão. No entanto, a duração da bateria melhorará após vários processos de carga e descarga. Se guardar o sistema de auscultadores durante um longo período de tempo, carregue a bateria uma vez a cada 6 meses para evitar a descarga excessiva.
- É recomendado carregar num local com uma temperatura ambiente entre 15 °C e 35 °C. O carregamento eficiente pode não ser possível fora deste intervalo. Se o problema persistir, consulte o agente Sony mais próximo.
- Se as horas de utilização da bateria recarregável incorporada diminuïrem significativamente, a bateria deve ser substituída. Consulte o seu agente Sony mais próximo.

Tópico relacionado

- [Tempo de funcionamento disponível](#)

Auscultadores estéreo sem fios
WH-CH520

Sem som

- Certifique-se de que o sistema de auscultadores e o dispositivo ligado estão ativados.
- Quando reproduzir música, verifique se o sistema de auscultadores e o dispositivo Bluetooth transmissor estão ligados através de uma ligação Bluetooth A2DP.
- Quando utilizar uma aplicação de videochamada num computador, verifique se o sistema de auscultadores e o computador estão ligados através de uma ligação Bluetooth HFP ou HSP.
Dependendo da aplicação de videochamadas que utilizar, as definições de microfone poderão não estar disponíveis.
- Quando liga o sistema de auscultadores a 2 dispositivos em simultâneo com a ligação multiponto, dependendo do dispositivo ligado, o dispositivo pode continuar a enviar um sinal silencioso mesmo que a reprodução de música ou vídeo seja parada. Neste caso, o sistema de auscultadores permanece ligado ao dispositivo e a ligação não pode ser alterada para outro dispositivo. Se não ouvir o som do segundo dispositivo após a reprodução ser parada no primeiro dispositivo, utilize na seguinte ordem e verifique se a situação melhorou.
 - Verifique com a aplicação “Sony | Headphones Connect” se a definição de [Connect to 2 devices simultaneously] está ativada.
 - Pare a reprodução da aplicação no primeiro dispositivo.
 - Encerre a aplicação no primeiro dispositivo.
- Levante o volume se ele estiver demasiado baixo.
- Verifique se o dispositivo ligado está em reprodução.
- Se ligar um computador ao sistema de auscultadores, certifique-se de que a saída de áudio do computador está configurada para um dispositivo Bluetooth.
- Efetue novamente o emparelhamento do sistema de auscultadores com o dispositivo Bluetooth.
- Reinicie o smartphone ou o computador que estiver a utilizar.
- Reinicialize o sistema de auscultadores.
- Inicialize o sistema de auscultadores e emparelhe novamente o sistema de auscultadores e o dispositivo.

Tópico relacionado

- [Como estabelecer uma ligação sem fios a dispositivos Bluetooth](#)
- [Ouvir música a partir de um dispositivo através de uma ligação Bluetooth](#)
- [Reinicializar o sistema de auscultadores](#)
- [Inicializar o sistema de auscultadores para restaurar as definições de fábrica](#)

Auscultadores estéreo sem fios
WH-CH520

Baixo nível do som

- Ajuste o volume do sistema de auscultadores e do dispositivo ligado.
- Ligue o dispositivo Bluetooth ao sistema de auscultadores novamente.
- Reinicialize o sistema de auscultadores.
- Inicialize o sistema de auscultadores e emparelhe novamente o sistema de auscultadores e o dispositivo.

Nota

- Dependendo do dispositivo ligado, o volume do dispositivo e do sistema de auscultadores pode ser sincronizado ou não. Se o volume de um dispositivo não for sincronizado com o volume do sistema de auscultadores, não será possível utilizar o dispositivo para aumentar o volume do sistema de auscultadores quando o volume for reduzido no sistema de auscultadores. Nesse caso, aumente o volume tanto no sistema de auscultadores como no dispositivo ligado. Se o som continuar muito baixo mesmo após ajustar o volume no dispositivo ligado, ajuste o volume com a aplicação “Sony | Headphones Connect”.

Tópico relacionado

- [Reinicializar o sistema de auscultadores](#)
- [Inicializar o sistema de auscultadores para restaurar as definições de fábrica](#)

Auscultadores estéreo sem fios
WH-CH520

Baixa qualidade do som

- Reduza o volume do dispositivo de reprodução se estiver demasiado alto.
- Durante a reprodução de música, verifique o estado da ligação do sistema de auscultadores e do dispositivo transmissor Bluetooth. Quando o sistema de auscultadores e o dispositivo Bluetooth transmissor estiverem ligados através de uma ligação Bluetooth HFP ou HSP, mude a ligação Bluetooth para A2DP com o dispositivo ligado.
- Quando utilizar uma aplicação de videochamada num computador, mude a ligação Bluetooth para HFP ou HSP, operando o computador.
Durante uma videochamada, a qualidade do som poderá ser fraca devido às condições da linha de comunicação.
- Se ligar o sistema de auscultadores a um dispositivo Bluetooth ao qual já tenha estado ligado, apenas será possível estabelecer uma ligação HFP/HSP Bluetooth quando o sistema de auscultadores estiver ativado. Utilize o dispositivo ligado para estabelecer uma ligação Bluetooth A2DP.
- Quando ouvir música de um computador no sistema de auscultadores, a qualidade do som poderá não ser a melhor (pode ser difícil ouvir a voz de um vocalista, etc.) nos primeiros segundos após estabelecer a ligação. Isto deve-se às especificações do computador (dá prioridade à ligação estável no início da transmissão e só alguns segundos mais tarde dá prioridade à qualidade do som) e não significa uma avaria no sistema de auscultadores.
Se a qualidade do som não melhorar após alguns segundos, utilize o computador para estabelecer uma ligação A2DP. Para saber mais sobre as operações no seu computador, consulte as instruções de operação fornecidas com o computador.

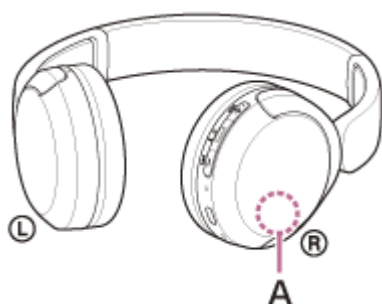
Tópico relacionado

- [Ouvir música a partir de um dispositivo através de uma ligação Bluetooth](#)
- [Efetuar uma videochamada no seu computador](#)

Auscultadores estéreo sem fios
WH-CH520

O som salta frequentemente.

- Defina o sistema de auscultadores para “Prioridade à ligação estável”. Para saber mais, consulte [“Acerca do modo de qualidade de som”](#).
- Este problema pode ser melhorado, alterando as definições de qualidade de reprodução sem fios no dispositivo transmissor. Para saber mais, consulte as instruções de operação fornecidas com o dispositivo transmissor.
- Retire todos os obstáculos existentes entre a antena do dispositivo Bluetooth a ser ligado e a antena incorporada do sistema de auscultadores. A antena do sistema de auscultadores está incorporada na parte indicada pela linha pontilhada abaixo apresentada.



A: Localização da antena incorporada


- As comunicações Bluetooth poderão ser desativadas ou poderá ocorrer ruído ou falha do áudio nas seguintes condições.
 - Quando existir uma pessoa entre o sistema de auscultadores e o dispositivo Bluetooth
Se for este o caso, vire o dispositivo Bluetooth na mesma direção da antena do sistema de auscultadores para melhorar as comunicações Bluetooth.
 - Quando existe um obstáculo, por exemplo um metal ou uma parede, entre o sistema de auscultadores e o dispositivo Bluetooth
 - Em locais com LAN sem fios, onde seja usado um forno micro-ondas, sejam produzidas ondas eletromagnéticas, etc.
 - Onde existem outros dispositivos de áudio de comunicação sem fios ou outras pessoas nas proximidades, como uma estação ferroviária ou um comboio cheio
- Se estiver a ouvir música com o seu smartphone, a situação pode ser melhorada encerrando as aplicações desnecessárias ou reiniciando o seu smartphone. Se estiver a ouvir música com o seu computador, feche as aplicações ou janelas desnecessárias e reinicie o computador.
- Ligue novamente o sistema de auscultadores com o dispositivo Bluetooth.
- Reinicialize o sistema de auscultadores.
- Inicialize o sistema de auscultadores e emparelhe novamente o sistema de auscultadores e o dispositivo.

Tópico relacionado

- [Acerca do modo de qualidade de som](#)
- [Reinicializar o sistema de auscultadores](#)
- [Inicializar o sistema de auscultadores para restaurar as definições de fábrica](#)

Auscultadores estéreo sem fios
WH-CH520

Não é possível efetuar o emparelhamento.

- Coloque o sistema de auscultadores a menos de 1 m de distância do dispositivo Bluetooth.
- Quando emparelhar um dispositivo pela primeira vez após a compra ou após uma inicialização ou reparação do sistema de auscultadores, ative o sistema de auscultadores e o sistema de auscultadores entra automaticamente no modo de emparelhamento.
Para emparelhar um segundo dispositivo ou dispositivos posteriores, prima continuamente o botão  (Bluetooth) do sistema de auscultadores durante cerca de 5 segundos ou mais para entrar no modo de emparelhamento.
- Quando pretender emparelhar um dispositivo novamente após uma inicialização ou reparação do sistema de auscultadores, poderá não conseguir fazer o emparelhamento com o dispositivo se ele tiver preservado as informações de emparelhamento do sistema de auscultadores (iPhone ou outro dispositivo). Neste caso, elimine as informações de emparelhamento do sistema de auscultadores no dispositivo e volte a emparelhá-los.
- Reinicie o dispositivo ligado, como um smartphone ou computador que utilize, e emparelhe novamente o sistema de auscultadores com o dispositivo.
- Reinicialize o sistema de auscultadores.
- Inicialize o sistema de auscultadores e emparelhe novamente o sistema de auscultadores e o dispositivo.

Tópico relacionado

- [Como estabelecer uma ligação sem fios a dispositivos Bluetooth](#)
- [Reinicializar o sistema de auscultadores](#)
- [Inicializar o sistema de auscultadores para restaurar as definições de fábrica](#)

Auscultadores estéreo sem fios
WH-CH520

Não é possível efetuar uma ligação Bluetooth.

- Verifique se o sistema de auscultadores está ligado.
 - Certifique-se de que o dispositivo Bluetooth está ligado, assim como a função Bluetooth.
 - Se o sistema de auscultadores se ligar automaticamente ao último dispositivo Bluetooth ligado, poderá não conseguir ligar o sistema de auscultadores a outros dispositivos através de Bluetooth. Se for o caso, interaja com o último dispositivo Bluetooth ligado e desligue a ligação Bluetooth.
 - Verifique se o dispositivo Bluetooth está no modo de suspensão. Se o dispositivo estiver no modo de suspensão, cancele o modo de suspensão.
 - Verifique se a ligação Bluetooth foi desligada. Se tiver sido desligada, estabeleça a ligação Bluetooth novamente.
 - Se as informações de emparelhamento para o sistema de auscultadores terem sido eliminadas no dispositivo Bluetooth, emparelhe novamente o sistema de auscultadores com o dispositivo.
 - Reinicialize o sistema de auscultadores.
 - Inicialize o sistema de auscultadores e emparelhe novamente o sistema de auscultadores e o dispositivo.
-

Tópico relacionado

- [Como estabelecer uma ligação sem fios a dispositivos Bluetooth](#)
- [Reinicializar o sistema de auscultadores](#)
- [Inicializar o sistema de auscultadores para restaurar as definições de fábrica](#)

Auscultadores estéreo sem fios
WH-CH520

Não é possível operar o sistema de auscultadores.

- Reinicialize o sistema de auscultadores. Esta operação não elimina as informações de emparelhamento.
 - Se o sistema de auscultadores não funcionar corretamente mesmo que o reinicie, inicialize o sistema de auscultadores.
-

Tópico relacionado

- [Reinicializar o sistema de auscultadores](#)
- [Inicializar o sistema de auscultadores para restaurar as definições de fábrica](#)


Auscultadores estéreo sem fios
WH-CH520

Não consegue ouvir a outra pessoa ou o volume da chamada é baixo durante a chamada/A outra pessoa não consegue ouvi-lo ou o seu volume da chamada é baixo durante a chamada.

- Certifique-se de que o sistema de auscultadores e o dispositivo ligado estão ativados.
- Aumente o volume do dispositivo ligado e o volume do sistema de auscultadores, se estiverem demasiado baixos.
- Quando utilizar a aplicação de videochamadas, abra as definições* da aplicação de videochamadas e verifique se a definição do altifalante ou do microfone está especificada como [Headset (WH-CH520 Hands-Free)]**. Quando não for possível verificar as definições da aplicação de videochamadas ou selecionar as ligações de chamada [Headset (WH-CH520 Hands-Free)], seleccione [Headset (WH-CH520 Hands-Free)] nas definições do seu computador para efetuar as ligações.

* Dependendo da aplicação de videochamadas que utilizar, esta função poderá não estar disponível.

** Os nomes podem ser diferentes consoante o computador ou a aplicação de videochamadas que utilizar.

- Opere o dispositivo Bluetooth para restabelecer a ligação. Seleccione HFP ou HSP para o perfil.
- Se estiver a ouvir música com o sistema de auscultadores, pare a reprodução e prima o botão  (chamada) para atender uma chamada recebida.
- Reinicialize o sistema de auscultadores.
- Inicialize o sistema de auscultadores e emparelhe novamente o sistema de auscultadores e o dispositivo.

Tópico relacionado

- [Como estabelecer uma ligação sem fios a dispositivos Bluetooth](#)
- [Receber uma chamada](#)
- [Fazer uma chamada](#)
- [Reinicializar o sistema de auscultadores](#)
- [Inicializar o sistema de auscultadores para restaurar as definições de fábrica](#)

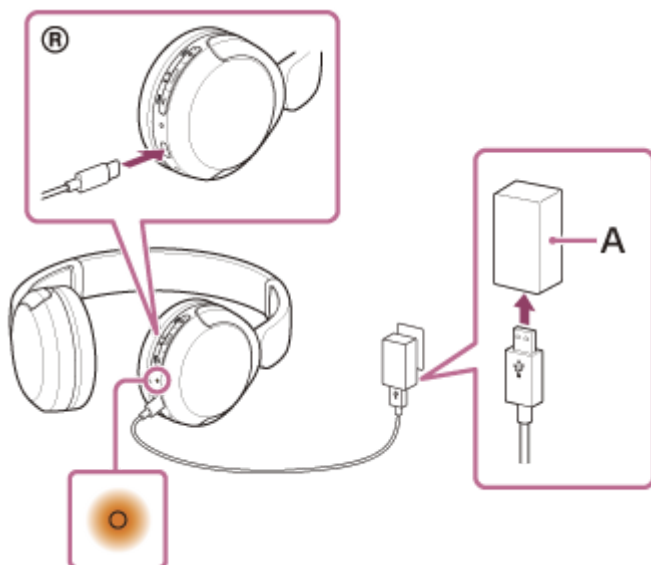
Auscultadores estéreo sem fios
WH-CH520

Reinicializar o sistema de auscultadores

Se o sistema de auscultadores não ligar ou não funcionar mesmo quando está ligado, reinicialize o sistema de auscultadores.

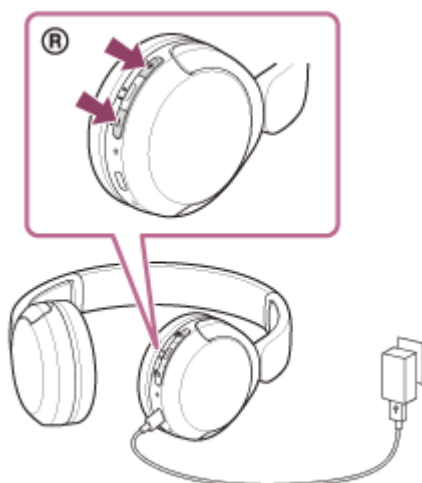
1 Ligue o sistema de auscultadores a uma tomada de CA.

Utilize o cabo USB Type-C fornecido e um transformador de CA USB disponível no mercado.



A: Transformador de CA USB

2 Prima simultaneamente o botão + (volume +) e o botão - (volume -).



O sistema de auscultadores será reinicializado.

As informações de emparelhamento e outras definições são preservadas.

Se o sistema de auscultadores não funcionar corretamente mesmo depois de reinicializar, inicialize o sistema de auscultadores para restaurar as definições de fábrica.

Tópico relacionado

- [Inicializar o sistema de auscultadores para restaurar as definições de fábrica](#)

5-044-179-31(1) Copyright 2023 Sony Corporation

Auscultadores estéreo sem fios
WH-CH520

Inicializar o sistema de auscultadores para restaurar as definições de fábrica

Se o sistema de auscultadores não funcionar corretamente mesmo depois de o reiniciar, inicialize o sistema de auscultadores.

1 Desligue o sistema de auscultadores.

Retire o cabo USB Type-C.

2 Prima continuamente o botão (alimentação) e o botão - (volume -) durante cerca de 10 segundos ou mais.



Quando a inicialização estiver concluída, o indicador (azul) pisca 4 vezes (● - ● - ● - ● -).

Esta operação restaura as definições de fábrica no volume e noutros parâmetros e elimina todas as informações de emparelhamento. Neste caso, elimine as informações de emparelhamento do sistema de auscultadores no dispositivo ligado e volte a emparelhá-los.

Se o sistema de auscultadores não funcionar corretamente mesmo após a inicialização, consulte o agente Sony mais próximo.

Tópico relacionado

- [Desativar o sistema de auscultadores](#)
- [Reinicializar o sistema de auscultadores](#)

Auscultadores estéreo sem fios
WH-CH520

Especificações

Auscultadores

Fonte de alimentação:

3,7 V CC: Bateria recarregável de íões de lítio incorporada
5 V CC: Quando carregados através de USB

Temperatura de funcionamento:

0 °C a 40 °C

Tempo de carregamento:

Aprox. 3 horas

Nota

- Os tempos de carregamento e utilização dependem das condições de utilização.

Temperatura de carregamento:

5 °C a 35 °C

Massa:

Aprox. 147 g

Especificação da comunicação

Sistema de comunicação:

Versão 5.2 da especificação de Bluetooth

Emissão:

Classe de potência 1 da especificação de Bluetooth

Alcance de comunicação máximo:

Aprox. 10 m em linha de visão¹⁾

Banda de frequências:

Banda de 2,4 GHz (2,4000 GHz - 2,4835 GHz)

Perfis Bluetooth compatíveis²⁾:

A2DP
AVRCP
HFP
HSP

Codec suportado³⁾:

SBC

AAC

Intervalo de transmissão (A2DP):

20 Hz - 20 000 Hz (frequência de amostragem de 44,1 kHz)

- 1) A gama real depende de vários fatores, como obstáculos entre os dispositivos, campos magnéticos em torno de um forno micro-ondas, eletricidade estática, sensibilidade da recepção, desempenho da antena, sistema operativo, aplicação de software, etc.
- 2) Os perfis standard de Bluetooth indicam a finalidade das comunicações entre os dispositivos através de Bluetooth.
- 3) Codec: formato de conversão e compressão do sinal de áudio

O desenho e as especificações estão sujeitos a alteração sem aviso prévio.

Modelos de iPhone/iPod compatíveis

iPhone SE (3.^a geração)
iPhone 13 Pro Max
iPhone 13 Pro
iPhone 13
iPhone 13 mini
iPhone 12 Pro Max
iPhone 12 Pro
iPhone 12
iPhone 12 mini
iPhone SE (2.^a geração)
iPhone 11 Pro Max
iPhone 11 Pro
iPhone 11
iPhone XS Max
iPhone XS
iPhone XR
iPhone X
iPhone 8 Plus
iPhone 8
iPhone 7 Plus
iPhone 7
iPhone SE
iPhone 6s Plus
iPhone 6s
iPod touch (7.^a geração)
(Desde maio de 2022)

5-044-179-31(1) Copyright 2023 Sony Corporation